

GORPUTZ
GEOMETRIKOA
K

Izena: Mabel Guzman

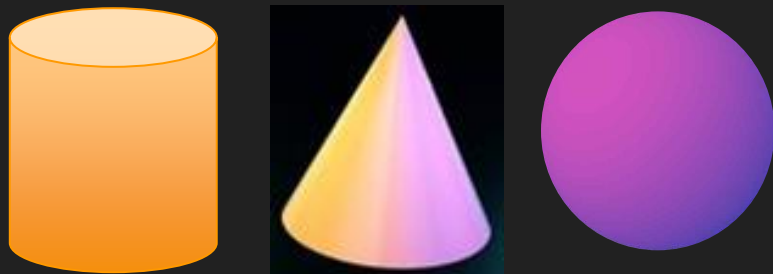
GORPUTZ GEOMETRIKOAK

POLIEDROAK



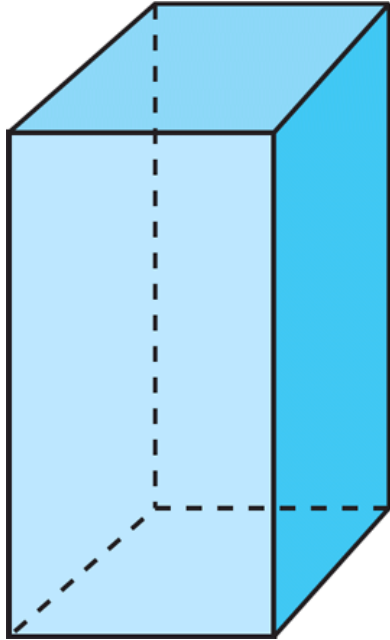
Poligonoekin osatuta dagoen gorputz geometrikoak dira. Beti dute oinarri bat baino gehiago dute.

GORPUTZ BIRIBILAK



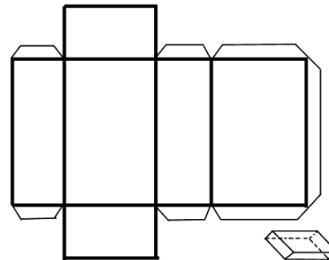
Gorputz biribilak, gorputz batzuk dira kurbekin osatuak.

PRISMAK



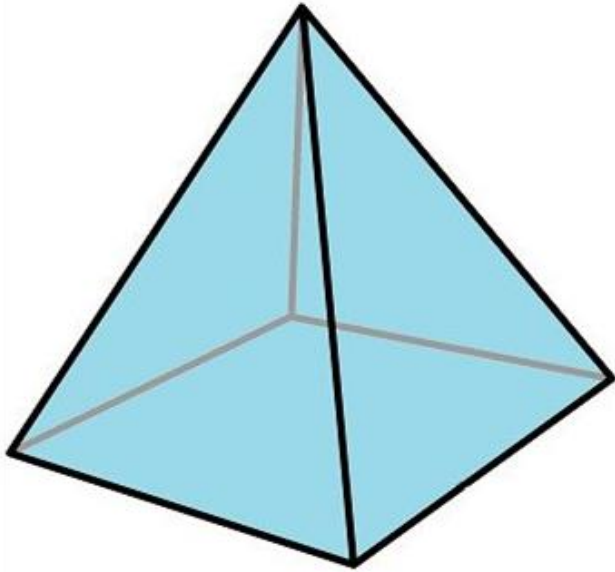
Prisma, bi oinarri berdin dituen gorputz geometriko bat da.

- Oinarriak: Bi poligono berdin, paralelo kokatuta.
- Alboko aurpegiak: Paralelogramoak
- Oinarriko ertzak: Oinarrietako poligono aldeak dira.
- Erpinak: Ertzak elkar dauden puntuak dira.
- Prismaren altuera: Bi oinarrien arteko distantzia

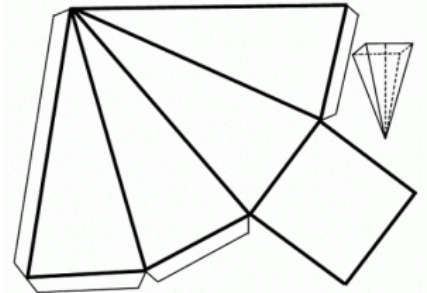


PIRAMIDEAK

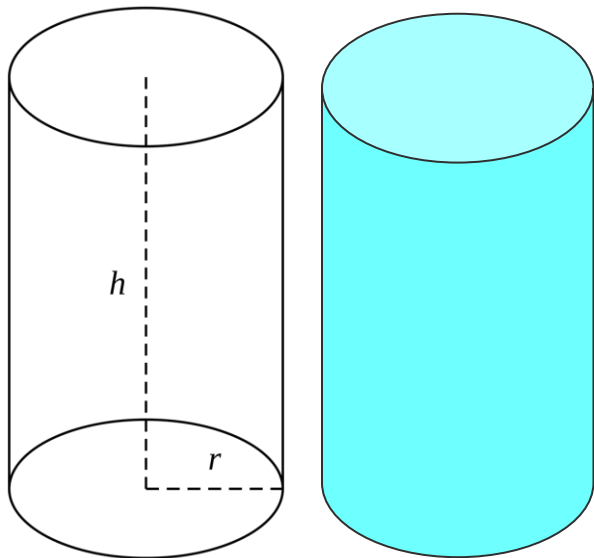
Oinarri bat dauka eta triangelu poligonal guztiak untu batean elkartzen da.



- Oinarria: Edozein poligono izan daiteke
- Alboko aurpegiak: Triangeluak dira eta erpin batean batzen dira.
- Oinarriko/alboko ertza: Oinarrien eta alboko aurpegien ertzak dira.
- Piramideen altuera: goiko erpinetik oinarriara dagoen distantzia.

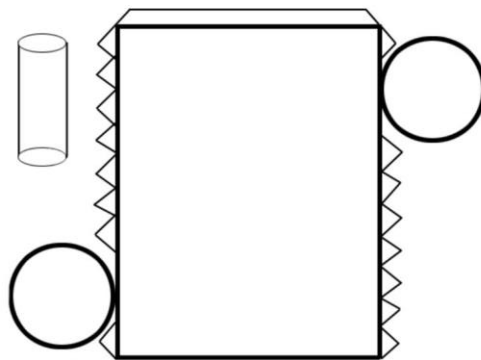


ZILINDRO



Zilindro, zirkuluaren alde inguratuta daukan laukizuzen luze bat da.

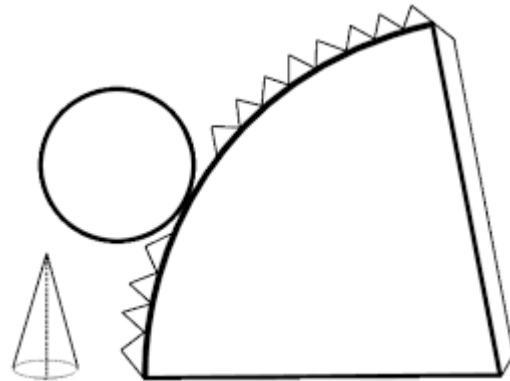
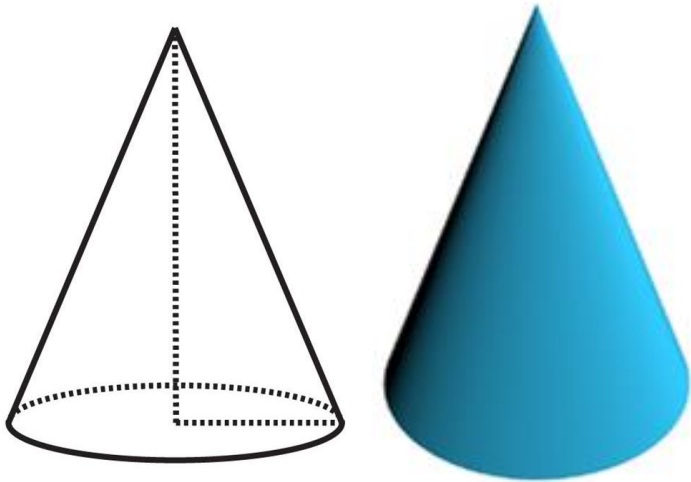
- Sortzailea: zilindroaren alde kurbatua da
- Oinarria: Bi zirkulo berdin paralelo jarrita
- Erradioa: Zirkuluaren (oinarria) erradioa



KONOA

Triangelu angeluzuzen luze bat da zirkulu (oinarria) baten inguruan.

- Sortzailea: Triangeluaren hipotenusua
- Oinarria: Zirkulu bat da
- Erradioa: Zirkuluaren (oinarria) erradioa



ESFERA



Erdi zirkuluaren biraketa osoa da.

- Zentroa: Zirkuluaren zentroa
- Erradioa: Zirkuluerdiaaren erradioa da.

ANTZEKOTASUN

A



Eraikina _ Prisma



Paz palazioa, Kazajistán
_ Piramidea



Pisa
dorrea,
Italia

-

Zilindroa



Maringá Katedrala, Brasil –
Kono



Guggenheim, Bilbao –
Esfera