

arenan la zabal da



Universidad
del País Vasco

Euskal Herriko
Unibertsitatea

NAZIOARTEKO
BIKAINTASUN
CAMPUSA

CAMPUS DE
EXCELENCIA
INTERNACIONAL



UPV/EHU 16/17

unibertsitatera sartzeko bideak
acceso a la universidad

www.ehu.eus

UNIBERTSITATERA SARTZEKO BIDEAK

ACCESO A LA UNIVERSIDAD

Curso 2016/2017 Ikasturtea



NAZIOARTEKO
BIKAINTASUN
CAMPUSA

CAMPUS DE
EXCELENCIA
INTERNACIONAL

GRADU IKASKETEN ETA BERRIKUNTZAREN ARLOKO ERREKTOREORDEZTA
VICERRECTORADO DE ESTUDIOS DE GRADO E INNOVACIÓN

Oharra: 2016/2017 ikasturtean unibertsitatean sartzeko gidaliburu hau informazio-iturria baino ez da. Ez du legezko baliorik eta, beraz, ezin da erabili errekurtsoen oinarri gisa.

Interneteko helbidea: **<http://www.ehu.eus>**

Nota: Esta Guía de Acceso a la Universidad 2016/2017 tiene carácter exclusivamente informativo y no legal, por lo que no se podrá utilizar como base para ningún recurso.

Dirección de Internet: **<http://www.ehu.eus>**

© 2015, Euskal Herriko Unibertsitateko Argitalpen Zerbitzua
2015, Servicio Editorial de la Universidad del País Vasco

Lege gordailua / Depósito legal: BI-1.645-2015

IKASLEENTZAT INTERES HANDIKO DATUAK

UPV/EHUn sartzeko egin beharreko tramiten egutegia	45
Ikasgai espezifikoaren parametroak.....	23
Unibertsitatera Sartzeko Proba (Selektibitatea).....	17
Gutxieneko notak	46

DATOS DE ESPECIAL INTERÉS PARA LOS ALUMNOS

Calendario de trámites para el ingreso en la UPV/EHU	102
Parámetros de las materias específicas	81
Prueba de Acceso a la Universidad (Selectividad)	75
Notas de corte.....	103

AURKIBIDEA / ÍNDICE

Errektorearen aurkezpena / Presentación del Rector	9
1. Unibertsitateko ikasketen erreforma	11
2. Gradu ikasketa ofizialetarako sarrera	15
— Batxilergotik sartzea	17
— Goi mailako heziketa-zikloetatik	22
— 25 urtetik gorakoak unibertsitatera	27
— 45 urtetik gorakoak unibertsitatera	30
— Lan esperientzia egiaztatuz	32
— Beste hezkuntza sistema batzuetatik datozen ikasleak sartzeko bidea	36
3. UPV/EHUn sartzeko prozedura	39
— Sarbide motak eta dokumentazioa	41
— Gordetako plazak	42
— Izena emateko prozesua eta onarpena	42
— Proba espezifikoak duten graduetara sartzeko bidea	43
— 2016/17 ikasturtean UPV/EHUn sartzeko egin beharreko trami- teen egutegia	45
— Aurreko ikasturteko plaza kopuruak eta gutxieneko nota	46
— Titulazio bat baino gehiago aldi berean egitea	50
4. UPV/EHUko ikastegiak eta titulazioak	51
5. Argibide orokorrak	61
— Sarbide bulegoak	63
— UPV/EHUko zenbait zerbitzu	63
— Bekak	64
— Prezio publikoak	65
<hr/>	
1. Reforma de las enseñanzas universitarias	67
2. Acceso a los estudios oficiales de grado	73
— Desde el Bachillerato	75
— Desde los ciclos formativos de grado superior	80
— A la Universidad para Mayores de 25 años	85
— A la Universidad para Mayores de 45 años	88
— A la Universidad por acreditación de experiencia laboral o profesional	90
— Estudiantes procedentes de otros sistemas educativos	94
3. Procedimiento para el ingreso en la UPV/EHU	97
— Vías de acceso y documentación	99
— Reserva de plazas	100

— Preinscripción y admisión.....	100
— Acceso a grados con prueba específica.....	101
— Calendario de trámites para el ingreso en la UPV/EHU en el curso 2016/17	102
— Límite de plazas y notas de corte del curso anterior	103
— Simultaneidad de estudios	107
4. Centros de la UPV/EHU y titulaciones que imparten	109
5. Información General	119
— Oficinas del negociado de acceso	121
— Algunos servicios de la UPV/EHU.....	121
— Becas	122
— Precios públicos	123

ERREKTOREAREN AURKEZPENA

PRESENTACIÓN DEL RECTOR

Lehenengo eta behin, zoriondu nahi zaitut zure ikasketak egi-ten jarraitzeko Universidad del País Vasco/Euskal Herriko Unibertsitatera etortzea erabaki duzulako. UPV/EHU unibertsitate publikoa da, ikertzen diharduena, euskal gizartean errotua eta mundura irekia dagoena, eta konpromiso etikoa eta soziala dituena. Nire us-tez, gure unibertsitatean giro ezin egokiagoa aurkituko duzu zure proiektuetan aurreratzeko eta, baita ere, estimulu eta interes be-riak topatzeko.

Euskal Herriko Unibertsitatea erakunde konplexua ere bada. Izan ere, jarduera ugariak garatzen ditu, erakunde anitzez osatua dago eta askotariko zerbitzuak eskaintzen ditu. UPV/EHU mugit-zen ikasi behar da haren potentzialtasunez baliatu ahal izateko. Unibertsitatera sartzeko gidaliburu honen helburua da unibertsita-tera iritsi berri zaren horri gauzak erraztea informazio erraz, prak-tiko eta irisgarri baten bitartez. Nahi nuke gidak laguntzea zeure burua gure erakundean kokatzen, lagunduko balizu unibertsitatea-ren aukerak ondo baino hobeto ezagutzen eta unibertsitatea, ikas-tegi bat baino gehiago, zure bizitza pertsonal eta profesionalaren zati garrantzitsu bat bilakatuko balitz.

Quiero en primer lugar felicitarte por tu decisión de acudir a la Uni-versidad del País Vasco para continuar en ella los estudios. La UPV/ EHU es una universidad pública, investigadora, enraizada en la socie-dad vasca, abierta al mundo y con un compromiso ético y social. Creo que en nuestra universidad encontrarás el ambiente más adecuado para progresar en tus proyectos personales y encontrar, también, nue-vos estímulos y nuevos intereses.

Pero la Universidad del País Vasco es, al mismo tiempo, una or-ganización compleja, que desarrolla una enorme actividad, está com-puesta de muchos organismos y ofrece distintos servicios. Aprender a moverse en ella es necesario para aprovechar todas sus potenciali-dades. El objeto de esta Guía de Acceso es facilitar tu ingreso en la uni-versidad, a través de una información sencilla, práctica y accesible. Es-pero que te ayude a situarte en nuestra institución, conocer a fondo sus oportunidades y considerarla, más que un centro de estudios, una parte importante de tu vida personal y profesional.

IÑAKI GOIRIZELAIA
UPV/EHUko Errektorea / Rector de la UPV/EHU

1

UNIBERTSITATEKO IKASKETEN ERREFORMA

UNIBERTSITATEKO IKASKETEN ERREFORMA

Unibertsitateko ikasketen antolaketa berria Bolognako Adierazpenarekin hasi zen 1999an, 2010. urterako Europako Unibertsitate Eremua sortzeko helburuarekin. Europako Unibertsitate Eremua ezartzearekin bilduko dira Europako goi mailako hezkuntza sistema desberdinak sistema homogeneo, bateragarri, malgu eta gardenago batean eta horri esker errazago ulertuko dira Europako edozein unibertsitatetan lortutako titulazioak. Aldaketak ikasleen eta etorkizuneko profesionalen mugikortasuna ere bultzatuko dira.

Hona hemen erreformaren puntu nagusiak:

1. ECTS kreditu-sistema (European Credit Transfer System)

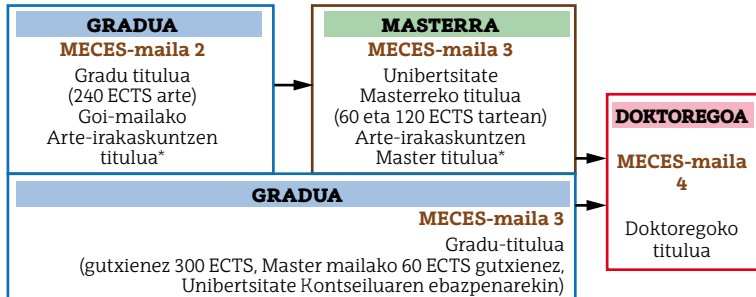
Kreditu europarra neurri-unitate berri bat da, ikasleak eta euren ikaskuntza ardatz dituena. Ikasketa-plan baten helburuak betetzeko ikasleak egin behar duen lan-bolumena adierazten du. Unitate horretan batzen dira ikasketa teoriko eta praktikoak, bestelako jarduera akademikoak, ikastorduak, lanorduak eta ebaluazio-probak prestatu eta egiteari emandako orduak. ECTS kreditu edo kreditu europar bakoitzak gutxienez 25 ordu eta gehienez 30 balio du.

Sistema berri honetan ikasturte bakoitzean 60 kreditu egin behar dira.

2. Unibertsitateko ikasketen egitura berria

Estatu osoan balio duten titulu ofizialak lortzeko ikasketak hiru ziklotan egituratzen dira: gradua, masterra eta doktoregoa.

Graduko ikasketen helburua da prestakuntza orokorra ematea jarduera profesionalari begira. Ikasketa hauen bukaeran gra-



* Goi-mailako Arte-irakaskuntzak unibertsitatez kanpoko irakaskuntzak dira, Espainiako Goi-mailako Hezkuntza-sistemaren barruan.

du-amaierako lana egin eta defendatu behar du ikasleak. **Master ikasketen helburua** da prestakuntza aurreratua ematea, espezializatua edo diziplinartekoa, espezializazio akademiko edo profesionalari begira edo ikerketan hasteari begira. Azkenik, **doctoregoko ikasketen helburua** da prestakuntza aurreratua ematea ikerketa-tekniketan. Ikasleak doktorego-tesia egin eta aurkeztu beharko du, hots, ikerlan original bat.

3. Unibertsitatearen autonomia

Unibertsitateek proposatuko dituzte ikasketak eta tituluak, men egin behar izan barik gobernua aurretik ezarritako katalogo bati (erreforma arte egiten zen bezala).

4. Tituluaren kalitatea egiaztatzea eta ofizialtasuna lortzeko sistema

Unibertsitateek egindako ikasketak-planak 6 urterik behin ebaluatzea beharko dira, tituluaren ofizialtasuna eta balioa izaten jarrai dezaten estatu osoan. Kalitatea Ebaluatze Agentziak egingo du ebaluazioa.

5. Aparteko jarraibideak dauzkaten titulazioak

Badira aparteko jarraibideak dauzkaten titulazioak, euren edukia, gaitasunak eta iraupenak zehazten dituzten legezko xedapenek edota Europako jarraibideek emanak. Esaterako, badira gradu batzuk titulazio gehienek 240 kredituak baino gehiago dituztenak: Medikuntza (360 kreditu), Odontologia (300 kreditu), Arkitekturaren Hastapenak (330 kreditu) eta Farmazia (300 kreditu).

6. Tituluaren europar gehigarria (TEG)

Dokumentu bat da, Europako Unibertsitate Eremuan araututako formatuan egindakoa, unibertsitateko titulu ofizial guztiei erantsen zaiena. Tituludun bakoitzari dagokion informazioa biltzen du: egindako ikasketak, lortutako emaitzak, eskuratutako gaitasun profesionalak eta titulazio horrek goi hezkuntzako sistema nazionalan daukan maila.

Haren helburua da Europako herrialdeetan ematen diren goi mailako titulazioen gardentasuna areagotzea, titulazioen aitortpena erraztea izateko, ikasleek mugikortasuna bultzatzeko eta Europako lan merkatuan errazteko.

Informazio gehiago www.ehu.eus helbidean.

2

GRADU IKASKETA OFIZIALETARAKO SARRERA

BATXILERGOTIK SARTZEA

Sarbide hau arautzen duten arauak:

- 1892/2008 Errege-dekretua, azaroaren 14koa (2008/11/24ko BOE).
- 79/2011 Dekretua, apirilaren 19koa (2011/5/3ko EHAA).
- 412/2014 Errege-dekretua, ekainaren 6koa (2014/6/7ko BOE).
- UPV/EHUko Gobernu Kontseiluaren Ebazpena, ekainaren 5koa (2014/6/17ko EHAA).

Unibertsitatera Sartzeko Proba

Fase bi dauzka: orokorra eta espezifikoa.

Fase orokorra: batxilergoa amaitzean ikasleek graduko unibertsitate-ikasketa ofizialak egiteko izan beharreko heldutasuna eta oinarrizko trebetasunak dituzten ala ez neurtzea du helburu. Honako azterketa hauek biltzen ditu:

1. **Gaztelania eta Literaturako testu baten iruzkina egitea.**
2. **Euskara eta Literaturako testu baten iruzkina egitea.**
3. **Irakasgai komuna.** Batxilergoko gai komunitako bat aukeratu behar da: Filosofiaren Historia edo Espainiako Historia.
4. **Azterriko hizkuntzako testu bat aztertzea.** Haren helburua da neurtzea ahozkoaren eta irakurritakoaren ulermena eta ahozko eta idatzizko adierazpena.
5. Batxilergoko 2. mailako modalitateko gaia.

Azterketa bakoitzak ordu eta erdi iraungo du.

Azterketa bakoitzari 0 puntutik 10 puntura bitartean emango zaio. Kalifikazioa izango da azterketa guztietako kalifikazioen batez besteko aritmetikoa, hiru dezimalekin.

Fase espezifikoa: borondatezkoa da. Haren helburua da neurtzea ikaslearen ezagutzak eta arrazonatzeko gaitasuna arlo jakin batzuetan, alegia, **unibertsitatean egin nahi dituen ikasketekin zerikusia duten arloetan. Fase honek aukera ematen dio ikasleari fase orokorrean lortutako kalifikazioa hobetzeko.** Parte espezifikoa ikasle bakoitzak Batxilergoko bigarren mailako modalitateko edozein gai aukera dezake, fase orokorrerako aukeratu duena izan ezik. Gehienez lau gairen azterketak egin ahal izango ditu fase espezifikoko honetan.

Azterketa bakoitzak ordu eta erdi iraungo du.

Gai bakoitzari 0 puntutik 10 puntura bitartean emango zaio. Nota kontuan hartzeko, ikasleak 5 puntu edo gehiago lortu beharko ditu.

Fase espezifikoko gaien kalifikazioa **bi ikasturtez** baliozkoa izango da.

Bigarren hezkuntzako ikastetxearen bidez izena ematen duenean ikasleak adierazi beharko du zein irakasgairen azterketa egingo duen fase orokorrean eta zein irakasgairena fase espezifikoan, bigarren hau eginez gero. Geroago, aldaketak egiteko epea zabalduko da, horrela aintzat hartzen bada.

Aldaketak egiteko datak:

- **Ohiko deialdia: 2016ko ekainaren 2a, osteguna, 8:00etatik 15:00etara.**
- **Ezohiko deialdia: 2016ko ekainaren 30a, osteguna, 8:00etatik 15:00etara.**

Batxilergoko bigarren mailako modalitateko gai jakin bateko azterketak berdinak izango dira fase orokorrean eta espezifikoan. Bi aukera izango dituzte, eta ikasleak horietatik bat hautatu beharko du. Edozelan ere, aukera itxiak izango dira.

Ariketak honela banatuko dira:

	ASTEAZKENA	OSTEGUNA		OSTIRALA
	Ohiko deialdia: ekainak 8 Ezohiko deialdia: uztailak 6	Ohiko deialdia: ekainak 9 Ezohiko deialdia: uztailak 7		Ohiko deialdia: ekainak 10 Ezohiko deialdia: uztailak 8
08:45-09:00	Aurkezpena			
09:00-10:30	Gaztelania eta Literatura	Diseinua Literatura unibertsala Matematika II	09:00-10:30	Atzerriko hizkuntza
10:30-11:15	Atsedenaldia		10:30-11:15	Atsedenaldia
11:15-12:45	Filosofiaren Historia Espainiako Historia	Lurraren eta ingurumenaren zientziak Ikus-entzunezko kultura Enpresaren ekonomia	11:15-12:45	Euskara eta Literatura
12:45-15:00	Atsedenaldia		12:45-13:30	Atsedenaldia
15:00-16:30	Fisika Latina II Musikaren eta dantzaren historia	Marrazketa teknikoa II Geografia Analisi musikala II	13:30-15:00	Marrazketa artistikoa II
16:30-17:15	Atsedenaldia			
17:15-18:45	Biologia Elektroteknia Grekoa II Gizarte zientziei aplikaturiko matematika II	Artearen historia Kimika Industria-teknologia II		

* Ordu-tegi hau behin-behinekoa da eta aldatu ahal izango da.

Deialdiak

Bi deialdi egingo dira:

- Ohikoa: 2016ko ekainaren 8, 9 eta 10ean.
- Ezohikoa: 2016ko uztailaren 6, 7 eta 8an.

Matrikulak deialdi baterako bakarrik balio izango du. Ohiko deialdian parte hartu duenak, ezohikoan ere aurkeztuko bada, matrikula berria egin beharko du.

Proba gainditzeko zer behar den

Batxilergoko notaren eta fase orokorreko kalifikazioaren artean egindako batez besteko nota haztatuan (%60 batxilergoari dago-kio eta %40 fase orokorrari) 5 puntu edo gehiago lortuz gero, proba gaindituztat joko da, baldin eta ikasleak fase orokorrean gutxienez **4 puntu** lortu baditu.

Nota hobetzea

Ikaslea deialdi batean baino gehiagotan aurkeztu ahal izango da fase orokorreko kalifikazioa edo/eta fase espezifikoko gairen bateko kalifikazioa hobetzeko. Azken deialdian lortutako kalifikazioa hartuko da kontuan, betiere aurrekoa baino hobea bada. Fase orokorra gaindituz gero, nota hori gorde egingo zaio ikasleari mugarik gabe; fase espezifikoko notak, berriz, azterketak egin eta hurrengo bi ikasturteetan bakarrik gordeko zaizkio.

Nahi izanez gero, zati espezifikorik ez zegoenean sarbide-proba egin zuten ikasleak aurkeztu ahal izango dira zati hori egitera. Kasu honetan, onarpen nota lortuko dute hurrengo formula hau jarraituz:

$$\text{Onarpen nota} = \text{CDA} + a \times \text{M1} + b \times \text{M2}$$

- CDA = ikasleak izan duen sarbide-probaren kalifikazioa.
M1, M2 = Fase espezifikoko gaitutako gaitako bi kalifikazio onenak.
a, b = Fase espezifikoko azterketetako notak haztatzeko parametroak. (Begiratu 25-28 orrialdeetan).

Kalifikazioak berrikustea

1. Ikasleak epaimahaiko presidenteari ariketak berriro zuzentzeko eskaera egin diezaioke, baldin eta bere ustez ez badira behar bezala ezarri ebaluatzeko irizpide orokorrak eta zuzentzeko eta kalifikatzeko irizpide espezifikoak. Antolaketa-batzordeari ere egin ahal izango dio erreklamazioa; honela egitekotan, bigarren zuzenketa eskatzeko aukera galduko da. Erreklamazioa egiteko epea hiru egun balioduneko izango da, kalifikazioa argitaratuko denetik kontatzen hasita.

2. Erreklamatu diren ariketak berrikusiko dira, atal guztiak ebaluatu direla egiaztatzeko eta ebaluatzeko irizpide orokorren eta zuzentzeko eta kalifikatzeko irizpide espezifikoaren arabera egin dela egiaztatzeko. Horretaz gain, azken kalifikazioa kalkulatzeko ez dela akatsik izan konprobatuko da.

3. Bigarren zuzenketa ez du egingo lehenengo zuzenketa egin duen irakasle berak, ezpada beste irakasle berezitu batek.

Azken emaitza bi zuzenketetan lortutako kalifikazioen batez besteko aritmetikoa izango da. Bi zuzenketetako kalifikazioen artean bi puntu edo gehiagoko aldea badago, hirugarren epaimahai batek zuzenduko du berriro azterketa ofizioz. Azken emaitza hiru kalifikazioen batez besteko aritmetikoa izango da. Hori guztiori, bost egun balioduneko epean egingo da, aurreko puntuari zehaztutako epea bukatzen den egunetik kontatzen hasita.

Azterketa bi aldiz zuzendu ondoren lortutako emaitza dela-eta ikasleek erreklamazioa egin ahal izango diote antolaketa-batzordeari. Horretarako hiru egun balioduneko epea izango dute, erreklamatu duten kalifikazioa argitaratzen den egunetik kontatzen hasita.

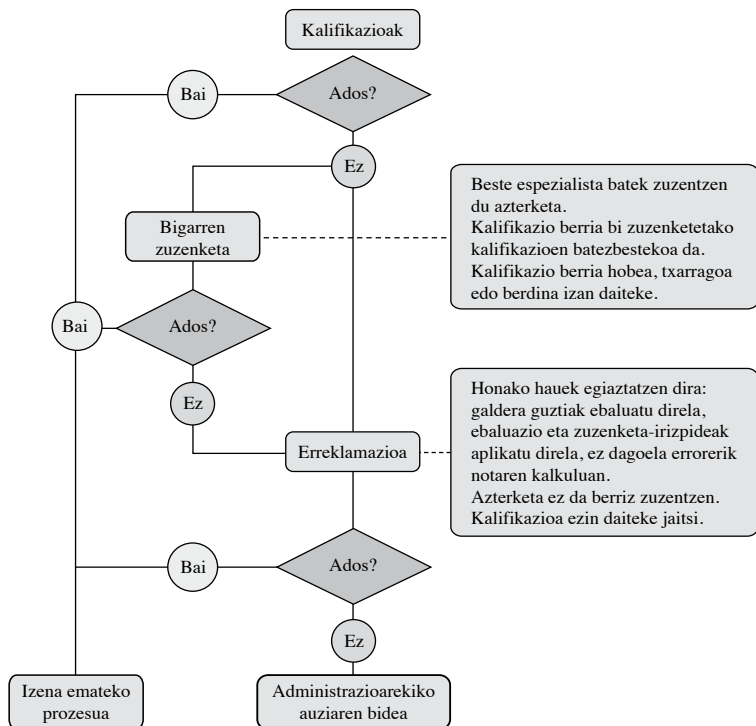
Zuzenketa eta erreklamazio prozesu osoa amaitu ondoren, ikasleak zuzendutako azterketa ikusteko eskubidea izango du, hamar eguneko epean.

4. Antolaketa-batzordeak erabakiko ditu erreklamatu diren ariketen azken emaitzak, aurreko puntuetan ezarritakoaren arabera, eta erreklamazioa egin dutenei jakinaraziko dizkie. Erabakiak amaiera emango dio administrazio-bideari.

— 2008ko azaroaren 14ko 1892/2008 Errege Dekretuaren 18. artikulua arautua.

— Ariketa zehatz bakoitzerako bi bide jarraitu ahal dira:

- Antolakuntza Batzordearen aurreko erreklamazioa.
- Bigarren zuzenketak egiteko eskaera eta jarraian, hala badagokio, Antolakuntza Batzordearen aurreko erreklamazioa.



Unibertsitateko ikasketak egiteko onarpen-nota

Eskaera kopurua plaza kopurua baino handiagoa den graduetan, onarpen-nota erabiliko da plazak esleitzeko. Onarpen-nota formula honen arabera kalkulatzen da:

$$\text{Onarpen-nota} = 0,6 \times \text{BBN} + 0,4 \times \text{FOK} + a \times \text{M1} + b \times \text{M2}$$

BBN = Batxilergoko batez besteko nota.

FOK = Fase orokorreko kalifikazioa.

M1, M2 = Fase espezifikoan gainditutako gaietako bi kalifikazio onenak.

a, b = Fase espezifiko azterketetako notak haztatzeko parametroak (Begiratu 25-28 orrialdeetan).

GOI MAILAKO HEZIKETA-ZIKLOETATIK SARTZEA

Hezkuntzari buruzko maiatzaren 3ko 2/2006 Lege Organikoko 44, 53 eta 65. artikuluetan zehaztutako Lanbide Heziketako goi mailako teknikari titulua, diseinu eta arte plastikoetako goi mailako teknikari titulua, goi mailako kirol teknikari titulua edo baliokidea dutenek ez dute sarrera-probarik egin beharko unibertsitateko graduko ikasketa ofizialetara sartzeko.

Onarpen nota

Maiatzaren 7ko 558/2010 Errege Dekretuaren 7.artikuluaren arabera, eskaera kopurua plaza kopurua baino handiagoa den graduko unibertsitate ikasketa ofizialetan sartu ahal izateko, lehen aipatu diren tituluak dituzten ikasleak fase espezifikora aurkeztu ahalgo dira onarpen nota hobetzeko. Fase espezifikoko hori honako irizpide hauen arabera izango da:

- a) Gaiak eta haien edukiak izango dira Batxilergoko bigarren mailako modalitateko curriculumekoak. Ikasle bakoitzak gehienez **lau** ariketa egin ahalgo ditu, berak aukeratzen dituenak.
- b) Ariketa bakoitzean bi aukera egongo dira eta ikasleak bat aukeratu beharko du.
- c) Ariketa bakoitza Otik 10 puntura bitartean kalifikatuko da, bi zifra dezimalekin. Ariketa gaunditzeko gutxienez 5 puntuko kalifikazioa lortu behar da.
- d) Unibertsitate publikoek kasuan kasuko onarpen notaren arabera esleituko dituzte plazak. Nota hori behean agertzen den formularen arabera kalkulatu da eta hiru zifra dezimal izango ditu.

$$\text{Onarpen-nota} = \text{ZBN} + a \times \text{O1} + b \times \text{O2}$$

ZBN = Heziketa zikloko batez besteko nota.

O1, O2 = Fase espezifikoko gaunditutako proben artetik onarpen nota onena ematen duten kalifikazioak, gehienez bi.

a, b = Fase espezifikoko azterketako notak haztatzeko parametroak.

Plazen adjudikazioa lortutako onarpen-notaren arabera egingo da lehenago adierazitakoarekin bat etorrira. Nolanahi ere, plazak

adjudikatzerakoan hainbana gertatzen denean lehenetasunezko aukera izango dute, egin nahi dituzten graduako irakaskuntzei dagozkien jakintza-arloetako tituluak dituzten ikasleek (EDU/3242/2010 aginduaren II eranskina).

Lehen aipatutako parametroak, UPV/EHUn, jarraian agertzen diren koadroetan zehaztutakoak izango dira:

BATXILERGOKO BIGARREN MAILAKO MODALITATEKO
IRAKASGAIAK JAKINTZA ADARREKIN NOLA LOTZEN DIREN

ARTEA ETA GIZA ZIENTZIAK

0,1

0,2

GRADUAK	Analisi musikala II	Ikus-entzunezko kultura	Marrazketa artistikoa II	Marrazketa teknikoa II	Diseinua	Enpresaren ekonomia	Geografia	Grekoa II	Musikaren eta dantzaren historia	Artearen historia	Latina II	Literatura umibertsala	Gizarte zientzietei aplikatutako Matematika II
Artea													
Kultura Ondareen Zaintza eta Zaharberritzea													
Sorkuntza eta Diseinua													
Ingeles Ikasketak													
Euskal Ikasketak													
Filosofia													
Historia													
Artearen Historia													
Filologia													
Itzulpengintza eta Interpretazioa													

ZIENTZIAK

0,1

0,2

GRADUAK	Biologia	Lurraren eta ingurumenaren zientziak	Elektroteknia	Fisika	Matematika II	Kimika	Industria-teknologia II
Biologia	█				█	█	
Biokimika eta Biologia Molekularra	█				█	█	
Bioteknologia	█				█	█	
Elikagaien Zientzia eta Teknologia	█			█	█	█	
Ingurumen Zientziak	█	█		█	█	█	
Fisika				█	█	█	
Geologia				█	█	█	
Matematika				█	█		
Kimika				█	█	█	

* Fisika eta Ingeniaritza Elektronikoko Gradu Bikoitzean sartzeko, osatzen duten gradu bakoitzeko haztapenak kontuan hartuko dira.

OSASUN ZIENTZIAK

0,1

0,2

GRADUAK	Biologia	Lurraren eta ingurumenaren zientziak	Fisika	Matematika II	Kimika
Erizaintza	█				█
Farmazia	█			█	█
Fisioterapia	█		█		█
Medikuntza	█				█
Giza Elikadura eta Dietetika	█			█	█
Odontologia	█				█
Psikologia	█			█	

GIZARTE ETA LEGE ZIENTZIAK

0,1

0,2

GRADUAK

	Analisi musikala II	Biologia	Lurraren eta ingurumenaren zientziak	Ikus-entzunezko kultura	Marrazketa artistikoa II	Marrazketa teknikoa II	Diseinua	Enpresaren ekonomia	Fisika	Geografia	Grekoa II	Musikaren eta dantzaren historia	Artearen historia	Latina II	Literatura umibertsala	Matematika II	Gizarte zientzietz aplikatutako Matematika II	Kimika
Enpresen Administrazioa eta Zuzendaritza																		
Gizarte Antropologia																		
Politika Zientzia eta Kudeaketa Publikoa																		
Jarduera Fisikoaren eta Kirolaren Zientziak																		
Ikus-entzunezko Komunikazioa																		
Kriminologia																		
Zuzenbidea																		
Ekonomia																		
Haur Hezkuntza																		
Lehen Hezkuntza																		
Gizarte Hezkuntza																		
Zerga Sistema eta Administrazio Publikoa																		
Geografia eta Lurralde Antolakuntza																		
Negozioen Kudeaketa																		
Marketina																		
Pedagogia																		
Kazetaritza																		
Publizitatea eta Harreman Publikoak																		
Lan Harreman eta Giza Baliabideak																		
Soziologia																		
Gizarte Langintza																		

* EAZ eta Zuzenbideko Gradu Bikoitzean sartzeko, osatzen duten gradu bakoitzeko haztapenak kontuan hartuko dira.

INGENIARITZA ETA ARKITEKTURA

0,1

0,2

GRADUAK	Biologia	Lurraren eta ingurumenaren zientziak	Marrazketa tekniko II	Diseinua	Enpresaren ekonomia	Elektroteknia	Fisika	Matematika II	Kimika	Industria-teknologia II
Arkitekturaren Oinarriak			0,2				0,2	0,2		
Ingurumen Ingeniaritza			0,2						0,2	
Ingeniaritza Zibila			0,2				0,2	0,2	0,2	
Meatzaritza eta Energia Teknologiaren Ingeniaritza			0,2				0,2	0,2	0,2	
Ingeniaritza Elektrikoa			0,2		0,2	0,2	0,2	0,2	0,2	0,2
Ingeniaritza Elektronikoa							0,2	0,2	0,2	
Industria Elektronikaren eta Automatikaren Ingeniaritza			0,2		0,2	0,2	0,2	0,2	0,2	0,2
Arkitektura Teknikoa			0,2	0,2			0,2	0,2		
Energia Berriztagarrietan Ingeniaritza			0,2			0,2	0,2	0,2	0,2	0,2
Industria Antolakuntzaren Ingeniaritza			0,2				0,2	0,2	0,2	
Industria Teknologiaren Ingeniaritza			0,2				0,2	0,2	0,2	
Informatikaren Ingeniaritza							0,2	0,2		
Kudeaketaren eta Informazio Sistemen Informatikaren Ingeniaritza					0,2		0,2	0,2		
Itsasketa										
Ingeniaritza Mekanikoa			0,2		0,2	0,2	0,2	0,2	0,2	0,2
Nautika eta Itsas Garraioa							0,2	0,2	0,2	
Ingeniaritza Kimikoa							0,2	0,2	0,2	
Industria Kimikaren Ingeniaritza			0,2		0,2	0,2	0,2	0,2	0,2	0,2
Telekomunikazio Teknologiaren Ingeniaritza			0,2				0,2	0,2	0,2	

25 URTETIK GORAKOAK UNIBERTSITATERA SARTZEKO BIDEA

Sarbide hau arautzen duten arauak:

- UPV/EHUko Akademi Antolakuntzako errektoreordearen Ebazpena, 2009ko uztailaren 17koa (2009/9/14ko EHAA).
- 79/2011 Dekretua, apirilaren 19koa (2011/5/3ko EHAA).
- 412/2014 Errege-dekretua, ekainaren 6koa (2014/6/7ko BOE).
- UPV/EHUko Gobernu Kontseiluaren Ebazpena, ekainaren 5koa (2014/6/17ko EHAA).

Probarako matrikula

Unibertsitatean sartzeko eskatzen den titulazioa ez duten pertsonak egin dezakete matrikula, baldin eta 25 urteak 2015ean zehar egiten badituzte.

Izena **2016ko otsailaren 8tik 12ra** eman ahal izango da, campusetako errektoreordetzetan, Sarbide Bulegoetan: Leioan eta Larrako-Etxean (Sarriko), eta <http://www.ehu.eus/eu/web/sarrera-acceso/> helbidean.

Aurkeztu beharreko dokumentuak

1. Eskaria behar bezala bete, hartarako dagoen inprimakian edo web orrian.
2. NANaren, pasaportearen edo adina frogatzen duen beste dokumentu ofizial baten jatorrizkoa eta fotokopia, biok erkatzeko.
3. Tase murrizpena edo salbuespena izateko eskubidea frogatzen duen indarreko dokumentuaren fotokopia, horrela badagokio.
4. Interesatuaren zinpeko aitorpena, dioena interesatuak ez daukala titulazio edo ikasketarik unibertsitatera sartzeko bidea ematen dionik.

Deialdiak

Urtero unibertsitateak sarrera proba bat antolatuko du 25 urtetik gorakoentzat; proba behin gaituta, interesatuak aukera izango du hurrengo deialdietan berriro aurkezteko, nota igo nahi balu titulazio jakin batera sartzeko. Halakoetan unibertsitateak

azken deialdian lortutako kalifikazioa hartuko du kontutan, baldin eta aurrekoa baino hobea bada eta proba unibertsitate berean egindakoa bada.

Aurten proba izango da **maiatzaren 6an, ostirala**.

Probaren egitura orokorra

Probak bi zati izango ditu: orokorra eta espezifikoa.

Zati orokorra

Helburua da ikustea ikaslea egokia den unibertsitateko ikasketak egiteko eta horretarako heldutasun nahikoa daukan; bestalde, arazoitzeko eta adierazpen idatzirako daukan gaitasuna ere neurtzea du xede. Lau azterketa izango ditu, arlo hauetako bakoitzerako bat:

- a) **Gaur egungo gai bati buruzko testu iruzkina edo idazlana**
- b) **Gaztelania**
- c) **Atzerriko hizkuntza**, honako hauen arteko aukeratzeko: alemana, frantsesa, ingelesa, italiara edo portugesa.
- d) **Euskara**. Euskarako azterketa ez egiteko aukera izango du ikasleak, baldin eta behar bezala egiaztatutako aparteko arrazoiren bat badauka:
 - 1971/01/01a baino lehen jaioa izana.
 - Derrigorrezko irakaskuntza Euskal Autonomia Erkidego-tik kanpo egina izana.
 - Ohiz kanpoko beste kausa batzuk, behar bezala dokumentatuak, salbuespen hori justifikatzen badute.

Zati espezifikoa

Probako zati espezifikoaren helburua da neurtzea ikaslearen trebetasuna, gaitasuna eta ahalmena jakintza-adar bakoitzari lotutako unibertsitateko ikasketak ondo burutzeko.

Zati espezifikoak bost aukera ditu, bakoitza graduiko ikasketa ofizialen bost jakintza-adarretako bati lotua. Zati honetan ikasleak bi gai aukeratuko ditu adar bakoitzetik. Hona jakintza-adarrak eta bakoitzaren gaiak:

- A) **Artea eta Giza Zientziak:**
Irakasgaiak: Artearen Historia, Historia, Marrazketa Artistikoa eta Filosofiaren Historia.

- B) **Zientziak:**
Irakasgaiak: Matematika, Fisika, Kimika eta Biologia.
- C) **Osasun Zientziak:**
Irakasgaiak: Gizarte eta Osasun Zientzietarako Matematika, Fisika, Kimika eta Biologia.
- D) **Gizarte eta Lege Zientziak:**
Irakasgaiak: Gizarte Zientziei eta Osasun Zientziei Aplikatu-riko Matematika, Enpresa Ekonomia, Historia eta Geografia.
- E) **Ingeniaritza eta Arkitektura:**
Irakasgaiak: Matematika, Fisika, Kimika eta Marrazketa Tek-nikoa.

Zati espezifikoa ikasleak aukeratuko du zein arlotan egin gura duen azterketa, baina kontuan izan beharko du unibertsitatean sartzerakoan aukera horrekin lotura duten ikasketetarako izango duela lehentasuna.

Izena ematen duenean adieraziko du ikasleak zein irakasgairen azterketa egingo duen.

Azterketak euskaraz nahiz gaztelaniaz egin ahal izango ditu.

Kalifikazioa

Azken kalifikazioa zati orokorrean eta espezifikoa lortutako kalifikazioen batez besteko aritmetikoa izango da: 0tik 10era bitar-teko kalifikazioa izango da bi dezimalekin adierazia eta ehunene-korik hurbilenekora borobildua, eta hirugarren dezimala 5 denean, ehunenekorik handienera.

Unibertsitatean sartzeko proba osoa gainditzeko, gutxienez bost bat lortu beharko da azken kalifikazioan, eta batez bestekoa egiteko, beharrezkoa izango da zati bakoitzean (orokorrean eta es-pezikoa) gutxienez lau bat ateratzea.

Ikasleak proba osora aurkeztu ahal izango dira ondorengo deialditan, kalifikazioa hobetzeko. Deialdi berrian lortutako kalifi-kazioa hartuko da kontuan, baldin eta aurreko deialdian lortutako kalifikazioa baino altuagoa bada.

Erreklamazioa

Ikasleak erreklamazio eskaria egin diezaioke unibertsitateri idatzi arrazoitu baten bidez; horretarako hiru egun balioduneko epea izango du kalifikazioak argitaratu eta biharamunetik konta-tzen hasita.

45 URTETIK GORAKOAK UNIBERTSITATERA SARTZEKO BIDEA

Sarbide hau arautzen duten arauak:

- UPV/EHUko Akademi Antolakuntzako errektoreordearen Ebazpena, 2009ko uztailaren 17koa (2009/9/14ko EHAA).
- 79/2011 Dekretua, apirilaren 19koa (2011/5/3ko EHAA).
- 412/2014 Errege-dekretua, ekainaren 6koa (2014/6/7ko BOE).
- UPV/EHUko Gobernu Kontseiluaren Ebazpena, ekainaren 5koa (2014/6/17ko EHAA).

Azterketarako matrikula

Matrikulatu ahal izango dira **beste bide batetik unibertsitatean sartzeko titulazio akademikorik ez daukaten 45 urtetik gorako pertsonak**, proba egiten den 2016an zehar bete badituzte urteak. Proba egin eta gainditu den unibertsitatean bakarrik sartu ahal da.

Izena **2016ko otsailaren 8tik 12ra** eman ahal izango da, campusetako errektoreordetzetan, Sarbide Bulegoan eta <http://www.ehu.eus/eu/web/sarrera-acceso/> helbidean.

Aurkeztu beharreko dokumentuak

1. Eskaria behar bezala bete, hartarako dagoen inprimakian edo web orrian.
2. NANaren, pasaportearen edo adina frogatzen duen beste dokumentu ofizial baten jatorrizkoa eta fotokopia, biok erkatzeko.
3. Tasen murrizpena edo salbuespena izateko eskubidea frogatzen duen indarreko dokumentuaren fotokopia, horrela badagokio.
4. Interesatuaren zinpeko aitortpena, dioena interesatuak ez daukala titulazio edo ikasketarik unibertsitatera sartzeko bidea ematen dionik.

Probaren egitura orokorra

Probak bi zati ditu.

Lehenengo zatia

Zati honen helburua da ikustea ea ikaslea egokia den unibertsitateko ikasketak egiteko, horretarako behar den heldutasuna daukan eta arrazoitzeko eta adierazpen idatzirako gaitasuna duen. Hiru azterketa ditu:

- a) **Testu-iruzkina.**
- b) **Gaztelania.**
- c) **Euskara.** Euskarako azterketa ez egiteko aukera izango du ikasleak, baldin eta 25 urtetik gorakoentzat ere aipaturiko arrazoiren bat badauka.

Azterketak 25 urtetik gorakoak unibertsitatean sartzeko probetako berak izango dira, egun eta leku berean egingo dira eta epaimahaia ere berak izango dira.

Aurten proba izango da **maiatzaren 6an, ostirala.**

Bigarren zatia

Elkarrizketa, interesatuak kasuan kasuko ikasketak egiteko dituen ezaugarri eta ezagutzak balioesteko. Elkarrizketa pertsona adituek egingo dute eta emaitza Gai edo Ez Gai izango da. Elkarrizketa egin ahal izateko nahitaezkoa da lehenengo zatia gaindituta izatea.

Kalifikazioa

Azken kalifikazioa ariketetan lortutako kalifikazioen batez besteko aritmetikoa izango da: 0tik 10era bitarteko kalifikazioa izango da bi dezimalekin adierazia eta ehunenekorik hurbilenekora boro-bildua, eta hirugarren dezimala 5 denean, ehunenekorik handienara.

Unibertsitatean sartzeko proba osoa gainditzeko, gai kalifikazioa lortu behar da elkarrizketan, eta gutxienez bost bat azken kalifikazioan, eta batez bestekoa egiteko, beharrezkoa izango da ariketa bakoitzean gutxienez lau bat ateratzea.

Erreklamazioa

Ikasleak erreklamazio eskaria egin diezaioke unibertsitateari idatzi arrazoitu baten bidez; horretarako hiru egun balioduneko epea izango du kalifikazioak argitaratu eta biharamunetik kontatzen hasita.

LAN ESPERIENTZIA EGIAZTATUZ SARTZEKO BIDEA

Sarbide hau arautzen duten arauak:

- UPV/EHUko Akademi Antolakuntzako errektoreordearen Ebazpena, 2009ko uztailaren 17koa (2009/9/14ko EHAA).
- 79/2011 Dekretua, apirilaren 19koa (2011/5/3ko EHAA).
- 412/2014 Errege-dekretua, ekainaren 6koa (2014/6/7ko BOE).
- UPV/EHUko Gobernu Kontseiluaren Ebazpena, ekainaren 5koa (2014/6/17ko EHAA).

Unibertsitatean bide honetatik sartu ahal izateko, honako baldintza hauek bete behar dira: interesatuak egin gura dituen ikasketen arloan lan-esperientzia izatea, unibertsitateara beste bide batetik sartzeko aukera ematen dion titulaziorik ez izatea eta 40 urte beteak izatea unibertsitatean sartzeko eskaria egingo duen urtean zehar.

Bide honek ikasketa konkretuetan sartzeko era ematen du. Izena **2016ko otsailaren 8tik 12ra** eman ahal izango da, campusetako errektoreordetzetan eta Sarbide Bulegoetan: Leioan eta Larrako-Etxean (Sarriko).

Eskariari buruzko erabakia ikastegiko dekanoko edo zuzendariak hartuko du —errektoreak horretarako eskumenak eskuordetuta— ikastegiko Akademia Antolakuntzako Batzordeak zehaztutako irizpide objektiboekin jarraituz. Batzorde horrek zehaztuko du zein esperientzia mota eskatuko den ikasketa bakoitzerako, nola egiaztatu beharko den esperientzia hori, nola balioetsiko den eta zeren araberako erabakiko den eskatzaileen hurrenkerak. **Edozelan ere, interesatuak elkarrizketa egin beharko du.** Elkarrizketa hau hurrengo aldietan berriro egin ahal izango da.

Lan-esperientziaren egindako balorazioak betiko balio izango du unibertsitateko ikasketa jakin horietarako.

Ikastegiaren balorazioa eta ikaslearen espedientearen Sarbide Bulegora bidaliko ditu, unibertsitatean sartzeko prozedura orokorrari ekiteko.

Aurkeztu beharreko dokumentuak

1. Eskaria behar bezala bete, hartarako dagoen inprimakian.
2. NANaren, pasaportearen edo adina frogatzen duen beste dokumentu ofizial baten jatorrizkoa eta fotokopia, biok erkatzeko.

3. Tasen murrizpena edo salbuespena izateko eskubidea frogatzen duen indarreko dokumentuaren fotokopia.
4. Interesatuaren zinpeko aitortzea, dioena interesatua ez daukala titulazio edo ikasketarik unibertsitatara sartzeko bidea ematen dionik.
5. Curriculum vitae, agiriekin batera.
6. Lan-bizitzaren agiria.

Bide honetatik ikasketa batzuetan bakarrik dago aukera sartzeko, hau da, ikasketa-planean hala jasota eta araututa daukaten hurrengo graduetan:

GRADUAK	IKASTEAGIAK
Nautika eta Itsas Garraioko Gradua Itsasketako Gradua	Bilboko Ingeniaritza Eskola (Portugalete)
Kudeaketaren eta Informazio Sistemen Informatikaren Ingeniaritzako Gradua	Bilboko Ingeniaritza Eskola Gasteizko Ingeniaritzako U.E.
Industria Elektronikaren eta Automatik. Ingeniaritzako Gradua Ingeniaritza Mekanikoko Gradua	Gasteizko Ingeniaritzako U.E. Bilboko Ingeniaritza Eskola Gipuzkoako Ingeniaritza Eskola
Industria Kimikaren Ingeniaritzako Gradua	Gasteizko Ingeniaritzako U.E.
Ingeniaritza Elektrikoko Gradua	Bilboko Ingeniaritza Eskola Gipuzkoako Ingeniaritza Eskola
Energia Berriztagarrien Ingeniaritzako Gradua	Gipuzkoako Ingeniaritza Eskola - Eibar
Meatzaritza eta Energia Teknologiaren In- geniaritzako Gradua	Bilboko Ingeniaritza Eskola
Arkitektura Teknikoko Gradua	Gipuzkoako Ingeniaritza Eskola
Ingeniaritza Zibileko Gradua	Bilboko Ingeniaritza Eskola Gipuzkoako Ingeniaritza Eskola
Ingeniaritza Kimikoko Gradua Geologiako Gradua	Zientzia eta Teknologia Fakultatea
Kimikako Gradua	Kimika Fakultatea Zientzia eta Teknologia Fakultatea
Giza Elikadura eta Dietetikako Gradua Elikagaien Zientzia eta Teknologiako Gra- dua Ingurumen Zientzietako Gradua Farmaziako Gradua	Farmazia Fakultatea
Erizaintzako Gradua	Medikuntza eta Erizaintza Fakultatea (Do- nostia) Medikuntza eta Erizaintza Fakultatea (Leloa)

GRADUAR	IKASTEGIAK
Enpresen Administrazioa eta Zuzendaritza- tzako Gradua	Ekonomia eta Enpresa Fakultatea (Bilbo) Ekonomia eta Enpresa Fakultatea (Donostia) Ekonomia eta Enpresa Fakultatea (Gasteiz)
Negoioen Kudeaketako Gradua	Ekonomia eta Enpresa Fakultatea (Bilbo)
Ekonomiako Gradua Zerga Sistema eta Administrazio Publiko- koko Gradua Marketineko Gradua	Ekonomia eta Enpresa Fakultatea (Bilbo)
Politika Zientziako eta Kudeaketa Publi- koko Gradua Ikus-entzunezko Komunikazioko Gra- dua Kazetaritzako Gradua Publizitatea eta Harreman Publikoetako Gradua Soziologiako Gradua	Gizarte eta Komunikazio Zientzien Fa- kultatea
Zuzenbideko Gradua	Zuzenbide Fakultatea Zuzenbide Fakultatea - Bizkaiko atala
Lan Harreman eta Giza Baliabideetako Gradua	Lan Harreman eta Gizarte Langintza Fa- kultatea (Leioa)
Kriminologiako Gradua	Zuzenbide Fakultatea
Arteko Gradua Kultura Ondareen Zaintza eta Zaharberri- tzeari buruzko Gradua Sorkuntza eta Diseinuko Gradua	Arte Ederren Fakultatea
Haur Hezkuntzako Gradua Lehen Hezkuntzako Gradua	Bilboko Irakasleen U.E. Hezkuntza, Filosofia eta Antropologia Fa- kultatea Hezkuntza eta Kirol Fakultatea
Gizarte Hezkuntzako Gradua	Bilboko Irakasleen U.E. Hezkuntza, Filosofia eta Antropologia Fa- kultatea
Filosofiako Gradua Pedagogiako Gradua Gizarte Antropologiako Gradua	Hezkuntza, Filosofia eta Antropologia Fa- kultatea
Gizarte Langintzako Gradua	Lan Harreman eta Gizarte Langintza Fa- kultatea (Gasteiz)
Jarduera Fisikoaren eta Kirolaren Zientzie- tako Gradua	Hezkuntza eta Kirol Fakultatea

GRADUAK	IKASTEGIAK
Filologiako Gradua Ingeles Ikasketetako Gradua Euskal Ikasketetako Gradua Geografia eta Lurralde Antolakuntzako Gradua Historiako Gradua Artearen Historiako Gradua Itzulpengintza eta Interpretazioko Gradua	Letren Fakultatea

BESTE HEZKUNTZA SISTEMA BATZUETATIK DATOZEN IKASLEAK SARTZEKO BIDEA

UPV/EHUko Gobernu Kontseiluak 2014ko ekainaren 5ean onartutako Erabakiaren arabera (2014/06/17ko EHAA), atzerriko hezkuntza sistemetatik datozen ikasleak UPV/EHUko titulu ofizialetara sartu ahal izango dira ondoko baldintzen arabera:

I. Batxilergoko titulua edo Espainiako batxilergoko titulura homologatuta ikasketak dituzten ikasleak:

- A) Europako batxilergoko titulua edo nazioarteko batxilergoko titulua duten ikasleak:
 - 1. Unibertsitatera sartzeko agiria aurkeztu beharko dute, UHNUk emandakoa.
 - 2. Ikasle horiek onarpen nota hobetu ahal izango dute, gradu unibertsitate ikasketa ofizialetara sartzeko probetako fase espezifikora aurkeztuta (proba horiek azaroaren 14ko 1892/2008 Errege Dekretuak arautzen ditu 11. eta 12. artikuluetan).
 - 3. Eskariak ordenatuko dira onarpen nota baloratzeko irizpidea aplikatuta, kontuan hartuta unibertsitatera sartzeko probako nota eta fase espezifikoko irakasgaietan lortutako nota, baldin eta ikasleak proba horiek egin baditu.
- B) Europar Batasuneko estatueta hezkuntza sistemetatik datozen ikasleak edo arlo honetan aplikagarriak diren nazioarteko elkarrekikotasun hitzarmenak dituzten beste estatu batzuetako hezkuntza sistemetatik datozenak, baldin eta betetzen badituzte kasuan kasuko estatuko unibertsitateetara sartzeko eskatzen zaizkien baldintza akademikoak:
 - 1. Unibertsitatera sartzeko agiria aurkeztu beharko dute, UHNUk emandakoa.
 - 2. Ikasle horiek onarpen nota hobetu ahal izango dute, gradu unibertsitate ikasketa ofizialetara sartzeko probetako fase espezifikora aurkeztuta (proba horiek azaroaren 14ko 1892/2008 Errege Dekretuak arautzen ditu 11. eta 12. artikuluetan).
 - 3. Eskariak ordenatuko dira onarpen nota baloratzeko irizpidea aplikatuta, kontuan hartuta unibertsitatera sar-

tzeko probako nota eta fase espezifikoko irakasgaietan lortutako nota, baldin eta ikasleak proba horiek egin baditu.

- C) Europar Batasuneko estatuetakoa hezkuntza sistematik datozen ikasleak, baldin badute Espainiako hezkuntza sistemako batxilergoko tituluarekin homologa daitekeen titulu, edo arlo honetan aplikagarriak diren nazioarteko elkarrekotasun hitzarmenak dituzten beste estatu batzuetako hezkuntza sistematik datozen ikasleen kasuan, betiere ez badituzte betetzen kasuan kasuko hezkuntza sistemako unibertsitateetara sartzeko baldintzak:
1. Batxilergoko titulua homologatuta dutela egiaztatu beharko dute.
 2. Ikasle horiek onarpen nota hobetu ahal izango dute berek aukeratutako unibertsitatean graduko unibertsitate ikasketa ofizialetara sartzeko probetara aurkeztuta (proba horiek azaroaren 14ko 1892/2008 Errege Dekretuak arautzen ditu 11. eta 12. artikuluetan), edo proba horietako fase espezifikora aurkeztuta.
 3. Eskariak ordenatuko dira onarpen nota baloratzeko irizpidea aplikatuta, kontuan hartuta unibertsitateetara sartzeko probako nota eta fase espezifikoko irakasgaietan lortutako nota, baldin eta ikasleak proba horiek egin baditu.
 4. Unibertsitateetara sartzeko probak azaroaren 14ko 1892/2008 Errege Dekretuko 13. artikuluan aipatutako moduan gainditzen dituzten ikasleek lehentasuna izango dute proba horiek gainditu ez dituztenen aurretik.
- D) Batxilergoko tituluaren baliokidea den titulua, diploma edo ikasketak dituzten ikasleak, Europar Batasunekoak ez diren edo batxilergoko titulua elkarri onartzeko nazioarteko hitzarmenik sinatuta ez duten estatuetakoa hezkuntza sistemetan lortua edo egin badute:
1. Batxilergoko titulua homologatuta dutela egiaztatu beharko dute.
 2. Ikasle horiek onarpen nota hobetu ahal izango dute, berek aukeratutako unibertsitate batean graduko unibertsitate ikasketa ofizialetara sartzeko probetara aurkeztuta (proba horiek azaroaren 14ko 1892/2008 Errege Dekretuak arautzen ditu 11. eta 12. artikuluetan), edo proba horietako fase espezifikora aurkeztuta.

3. Eskariak ordenatuko dira onarpen nota baloratzeko irizpidea aplikatuta, kontuan hartuta unibertsitatera sartzeko probako nota eta fase espezifikoko irakasgaietan lortutako nota, baldin eta ikasleak proba horiek egin baiditu.
4. Unibertsitatera sartzeko probak azaroaren 14ko 1892/2008 Errege Dekretuko 13. artikuluan aipatutako moduan gainditzen duten ikasleek lehentasuna izango dute proba horiek gainditu ez dituztenen aurretik.

II. Ikasketa ofizialak beste herrialde batean hasita izanda, hemen jarraitu nahi duten ikasleak:

1. Unibertsitatera sartzeko eskaria aurkeztu behar dute, uztailaren lehenengo astean, matrikula egin nahi duten ikasle txeko idazkaritzan.
2. Leku-aldaketarako eskaria egin arren, prozesu orokorreko beste bideetatik ere eman dezakete izena.

III. Atzerriko unibertsitate batean lortutako unibertsitate mailako titulu ofiziala duten ikasleak:

1. Egiaztatu beharko dute atzerriko titulua Espainiako titulu baliokidera homologatuta dutela.
2. Unibertsitatean izena emateko sistemen bidez plaza eskatu beharko dute.

OHARRA: Ez da baldintzapean onartuko ikaslerik behin betiko homologazioa egiaztatuta izan gabe.

3

UPV/EHU_n SARTZEKO PROZEDURA

Ekainaren 6ko 412/2014 ED eta 2014ko ekainaren 5eko UPV/EHUko Gobernu Kontseiluaren Ebazpena jarraiki, Euskal Herriko Unibertsitatean ikasten hasi nahi duten ikasleek baldintza akademikoak bete beharko dituzte eta izena emateko eskaria aurkeztu horretarako ezarrita dauden epeetan, baldintza akademikoak betetzen dituztela egiaztatzeko dokumentuekin batera (ikus hurrengo atala). Izena emateko eskari bakarrean ikasleak gehienez 8 titulazio ipiniko ditu bere lehentasunen arabera sailkatuak, eta adieraziko du eskaria zeintzuk sarbidetatik aztertzea nahi duen.

SARBIDE MOTAK ETA DOKUMENTAZIOA

UPV/EHUn sartzeko eskaria egin nahi duten ikasleek aukera hauetakoren bat erabili beharko dute:

- Batxilergo titulua edo baliokidea duten eta sarrera-proba egin duten ikasleen bidea.
- Unibertsitateko tituludunen bidea.
- Europar Batasuneko edo Espainiarekin nazioarteko hitzarmena duten herrialdeetakoak izan eta euren herrialdeetan unibertsitate sartzeko baldintzak betetzen dituzten ikasleen bidea.
- Batxilergoa homologatuta duten ikasle atzerritarren Unibertsitate sartzeko bidea.
- Lanbide heziketako goi mailako teknikari titulua, diseinu eta arte plastikoetako goi mailako teknikari titulua edo goi mailako kirol teknikari titulua duten ikasleen bidea.
- 25 urtetik gorakoentzako sarrera-proba gainditu duten ikasleen bidea.
- 45 urtetik gorakoentzako sarrera-proba gainditu duten ikasleen bidea.
- Lan-esperientzia egiazta dezakeen ikasleen bidea.

Sarrera eskaera internet bidez egin behar da <http://www.ehu.eus/eu/web/sarrera-acceso/> web orrialdean, baina eskaera behin-behinekoa izango da Sarbide Bulegoan ondorengo dokumentazioa behar bezala konpultsatuta jaso arte:

- a) NANaren edo pasaportearen fotokopia.
- b) Eskatutako titulazioak egiteko era ematen duten ikasketen ziurtagiria, kasuan kasuko sarbidearen arabera: Hautaprobetako txartela, Lanbide Heziketako ikasketen ziurtagiria, unibertsitateko titulua (UPV/EHUko titulatuak izan ezik).
- c) Ikasle ezinduentzat eta goi mailako kirolarientzat gorde-tako plaza eskatu nahi dituzten ikasleek ezaugarri hori fro-

guztiak banatu behar dute, kasuan kasuko administrazioak emana.

GORDETAKO PLAZAK

412/2014 EDko V. kapituluari jarraiki, unibertsitateak plaza guztiak banatu behar ditu talde orokorraren eta kopuru bat gorde behar zaien taldeen artean. Gordetzen diren plazetatik deialdi bakoitzean bete barik geratzen direnak multzo orokorrera pasatuko dira. Hona hemen gorde behar diren kupoak:

- 25 urtetik gorakoentzako proba eginez sartuko diren ikasleentzat: %2a.
- 45 urtetik gorakoentzako proba eginez sartuko diren ikasleentzat: %1a.
- 40 urtetik goraz izanda lan-esperientzia egiaztatuz sartuko diren ikasleentzat: %1a.
- %33ko ezintasun-maila edo handiagoa duten ikasleentzat: %5a.
- Goi mailako eta errendimendu handiko kirolarientzat: %3a. Jarduera Fisikoaren eta Kirolaren Zientzia eta Fisioterapia Graduetan, berriz, %8a.
- Unibertsitateko titulazioa edo baliokidea dutenentzat: %2a.

Kupo bat baino gehiagoren bitartez sartzeko baldintzak betetzen dituzten ikasleek aukera horiek baliatu ahal izango dituzte batera.

IZENA EMATEKO PROZESUA ETA ONARPENA

Euskal barrutiko ikasleak

2015/16 ikasturte honetan batxilergoa edo Goi Mailako Prestakuntza Zikloak Euskal Barrutian egin dituzten ikasleek bigarren hezkuntzako ikastetxeetan egin beharko dute UPV/EHUn sartzeko eskaria (ikusitramiteen egutegia). Gehienez ere 8 titulazio aukera daitezke. **Aukeratutako ikasketen hurrenkerak funtsezkoa da.**

Hautaprobak emaitzak jakinda, batxilergoko ikasleek berretsi egin beharko dute izen ematea, eta nahi izanez gero, hasieran egingandako aukerak aldatu ahal izango dituzte. Berrespen hori Internetez egin daiteke. **Eskaria berretsi ezean** unibertsitateak ez du eskaria aintzat hartuko (ikusitramiteen egutegia).

Hezkuntza-zikloetako ikasleek ez dute aurretiko izenematea berretsi behar, berori modu automatikoan berresten baita bigarren hezkuntzako ikastetxeak unibertsitateari espedientearen batez besteko kalifikazioa helarazten dionean.

Onarpena honako prozesu honen arabera egingo da:

- Ikasleak ordenatu egingo dira eskatutako gradu bakoitzean lortutako onarpen-notaren arabera.
- Onartuen lehenengo zerrenda argitaratzen da eta, bertan, plaza bat esleitzen zaio onartutakoari gradu bakar bat egiteko, eta hitzordua ematen zaio matrikula egiteko.
- Ondoren, egoera honetan geratzen da ikaslea:
 - **Itxaron-zerrendan**, onartu deneko aukeraren aurreko aukeretan.
 - **Baztertua** geratzen da ondorengo aukeretan.
- Onartua izan deneko ikasketak egin nahi dituen ikasleak matrikula egin beharko du, zehaztutako datan. Matrikula egin ezean, plazari uko egin diola ulertuko da. Ez da inolaz ere itxarote-zerrendatik kanpo geratuko.
- Matrikula egiteko lehenengo epea amaituta, plaza hutsak berreskuratzen dira, itxarote-zerrendetan dauden ikasleei esleitzen zaizkie, eta onartuen zerrenda berria argitaratzen da. Horrela, plaza guztiak esleitu arte.
- Plazak esleitzeko lehentasun ordena Gobernu Kontseiluak 2014ko ekainaren 5eko bileran onartutako Erabakiko 17. artikuluan jasotakoari jarraituz zehaztuko da (Erabakia 2014ko ekainaren 17an argitaratu zen EHAAn).

PROBA ESPEZIFIKOA DUTEN GRADUETARA SARTZEKO BIDEA

412/2014 Errege Dekretuko 10. artikuluan jasotakoaren babesean, unibertsitateek, salbuespen moduan, ezagutza eta/edo gaitasunak egiaztatzeko ebaluazio espezifikoak ezar ditzakete zenbait ikasketetarako, eta hala da Itzulpengintza eta Interpretazioko eta Jarduera Fisikoaren eta Kirolaren Zientzietako graduen kasuan.

Hala ere, proba horiek gainditzeak ez dakar ikasketetan onartua izatea; izan ere, proba gainditzen duten ikasleek ohiko tramite guztiak bete beharko dituzte, eta unibertsitateak izena ematerako, ikasleak hautatzeko eta titulazioetan onartzeko ezarrita dituen prozedura orokorren menpe egongo dira.

Proba horiek gaituituta izanda ez bada matrikularik egin, hurrengo urtean matrikula egin nahi izanez gero berriro egin beharko dira probak. Era berean, proba horiek beste unibertsitate batean gaituituta dituzten ikasleek berriro egin beharko dituzte gure unibertsitatean.

Titulazioari, izena emateko prozedurari edo probei buruzko informazio gehiago gura baduzu, joan ikastegiko idazkaritzara edo web gunera.

— <http://www.ehu.eus/eu/web/letrak/home>

— <http://www.ehu.eus/eu/web/jarduera-fisikoa-kirola>

2016/17 IKASTURTEAN UPV/EHUN SARTZEKO EGIN BEHARREKO TRAMITEEN EGUTEGIA (1)

	TALDEA	IZENA EMATEA	IZEN EMATEA BERRESTEA	ONARTUEN ZERRENDAK ARGITARATZEA	MATRIKULA EPEA
BATXILERGOA	— Hautaprobak 2016an egingo dituzten EAEko Batxilergoko ikasleak.	Urtarrilaren 7tik martxoaren 18ra (Hautaprobak gainditu eta gero izen ematea berretsi egin behar da)	Ohiko deialdia: ekainaren 20tik 24ra Ezohiko deialdia: uztailaren 18tik 22ra	I. FASEA (Ohiko deialdia) 1. zerrenda: uztailak 12 2. zerrenda: uztailak 20 3. zerrenda: uztailak 27 II. FASEA (Ezohiko deialdia) 4. zerrenda: uztailak 30 5. zerrenda: irailaren 8 6. zerrenda: irailaren 15	I. FASEA 1. epea: uztailak 13-18 2. epea: uztailak 21-22 3. epea: uztailak 28 II. FASEA 4. epea: irailak 5-6 5. epea: irailak 9 6. epea: irailak 16
	— Ikasleak: • Hautaprobak aurreko urteetan gainditu dituztenak. • Beste erkidego batzuetan gainditu dituztenak. • Unibertsitaterako sarbidea ematen duten atzerriko ikasketak dituztenak.	Ekainaren 20tik uztailaren 4ra			
LH	— 2015/16 ikasturtean Lanbide Heziketa egin duten EAEko ikasleak.	Urtarrilaren 7tik martxoaren 18ra			
	— Beste erkidego batzuetako LHko ikasleak edo aurreko urteetan LH egin duten EAEko ikasleak.	Ekainaren 20tik uztailaren 4ra			
≥25 eta <45	— Azterketa 2016an egingo duten 25 eta 45 urtetik gorako ikasleak.	Otsailaren 8tik 12ra			
	— Azterketa aurreko ikasturteetan gainditu duten 25 eta 45 urtetik gorako ikasleak.	Ekainaren 20tik uztailaren 4ra			
BESTERIK	— Titulatuak.	Ekainaren 20tik uztailaren 4ra			
	— Lan-esperientzia egiaztatuz sartzeko bidea.	Otsailaren 8tik 12ra			

EAE: Euskal Autonomia Erkidegoa.

(1) Taula honetako datak Graduoko Batzordeak onartu behar ditu oraindik.

AURREKO IKASTURTEKO PLAZA KOPURUAK ETA GUTXIENEN NOTAK

ARABAKO CAMPUSA	2015/16						
	Plazen kopurua	Rupo orokorra		Tituludunak plazen %2	25-G plazen %2	45-G plazen %1	Lan-esperientzia plazen %1
		Batxilergoa + LH					
		Ohikoa	Ezohikoa				
Artearen Historiako Gradua	60	5	6,140	7,000	7,563	*	*
Elikagaien Zientzia eta Teknologiako Gradua	40	7,400	—	6,546	5,484	*	*
Enpresen Administrazio eta Zuzendaritzako Gradua	140	*	*	*	*	7,500	*
Euskal Ikastetako Gradua	80	*	*	5	*	*	*
Farmaziako Gradua	140	9,396	—	7,500	*	*	*
Filologiako Gradua	80	5	7,404	5	*	*	*
Geografiako eta Lurralde Antolakuntzako Gradua	60	*	*	6,082	*	*	*
Giza Elikadura eta Dietetikako Gradua	60	8,112	—	8,420	*	6,625	*
Gizarte Langintzako Gradua	125	6,270	—	*	*	*	*
Haur Hezkuntzako Gradua	110	7,500	—	8,588	*	*	*
Historiako Gradua	110	5,794	—	7,880	6,563	*	*
Industria Elektronikaren eta Automatik.Ingeniaritzako Gradua	60	*	*	6,019	*	*	*
Industria Kimikaren Ingeniaritzako Gradua	40	*	*	*	*	*	*
Ingeles Ikasketetako Gradua	100	6,438	—	*	5	*	*
Ingeniaritza Mekanikoko Gradua	100	*	*	*	*	*	*
Ingurumen Zientzietako Gradua	50	8,290	—	*	5,967	*	*
Itzulpen gintza eta Interpretazioko Gradua	60	8,037	—	6,107	*	*	*
Jarduera Fisikoaren eta Kirolaren Zientzietako Gradua	100	10,160	—	7,246	*	*	*
Kudeaketaren eta Inform.Sist.Informat.Ingeniaritzako Gradua	60	5	6,044	*	*	*	*
Lehen Hezkuntzako Gradua	140	7,876	—	8,604	*	*	*
Erizaintzako Gradua (I.Atxikia)	80	10,340	—	7,833	5,513	6,750	*

* Beterik gabeko plazak
 — Sarbiderik gabe

BIZKAIKO CAMPUSA	2015/16						
	Plazen kopurua	Kupo orokorra		Tituludunak plazen %2	25-G plazen %2	45-G plazen %1	Lan-esperientzia plazen %1
		Batxilergoa + LH					
		Ohikoa	Ezohikoa				
Arteko Gradua	145	5,486	—	6,170	*	8,750	7,075
Biokimikako eta Biologia Molekularreko Gradua	40	12,218	—	7,118	5	*	—
Biologiako Gradua	90	10,572	—	*	*	*	—
Bioteknologiako Gradua	40	11,638	—	6,990	*	*	—
Ekonomiako Gradua	100	7,434	—	*	*	*	*
Enpresen Administrazio eta Zuzendaritzako Gradua	240	8,202	—	*	*	*	*
Enpresen Administrazio eta Zuzendaritzako + Zuzenbidea Gra.	60	10,621	—	*	5,213	*	—
Erizaintzako Gradua	165	10,642	—	8,274	6,300	5,750	7,500
Fisikako Gradua	70	9,734	—	6,366	*	5,250	—
Fisikako + Ingeniaritza Elektronikoko Gradu bikoitza	20	12,644	—	*	*	*	—
Fisioterapiako Gradua	60	11,526	—	8,470	8,145	8,125	—
Geologiako Gradua	50	5	6,024	*	*	*	*
Gizarte Hezkuntzako Gradua	100	7,251	—	7,200	5,834	*	*
Haur Hezkuntzako Gradua	160	8,310	—	8,498	5,088	*	*
Ikus-Entzunezko Komunikazioko Gradua	75	8,684	—	*	*	*	*
Industria Antolakuntzaren Ingeniaritzako Gradua	50	6,600	—	5,940	*	*	—
Industria Elektronikaren eta Automatik Ingeniaritzako Gradua	130	5	—	*	*	*	*
Industria Teknologiare Ingeniaritzako Gradua	260	8,880	—	*	*	*	—
Ingeniaritza Elektrikoko Gradua	70	5	5	5	*	*	*
Ingeniaritza Elektronikoko Gradua	40	6,690	—	5	*	*	*
Ingeniaritza Kimikoko Gradua	80	6,504	—	*	*	*	*
Ingeniaritza Mekanikoko Gradua	130	7,758	—	6,000	*	*	*
Nautika eta Itsas Garraioko Gradua	60	*	*	*	*	*	*
Ingeniaritza Zibileko Gradua	75	*	*	5,668	*	*	*

BIZKAIKO CAMPUSA	2015/16						
	Plazen kopurua	Rupo orokorra		Tituludunak plazen %2	25-G plazen %2	45-G plazen %1	Lan-esperientzia plazen %1
		Batxilergoa + LH					
		Ohikoa	Ezohikoa				
Ingurumen Ingeniaritzako Gradua	40	5	—	5	*	*	—
Itsasketetako Gradua	60	*	*	*	*	*	*
Kazetaritzako Gradua	210	6,958	—	*	*	*	*
Kimikako Gradua	80	8,082	—	*	*	*	*
Kudeaketaren eta Inform. Sist. Informat. Ingeniaritzako Gradua	70	7,584	—	*	*	*	*
Kultura Ondareen Zaintza eta Zaharbertzeari Balia. Gradua	50	5	—	7,569	5,600	5,500	*
Lan Harreman eta Giza Baliabideetako Gradua	120	5	5,328	5	*	*	*
Lehen Hezkuntzako Gradua	200	8,642	—	8,598	*	*	*
Marketineko Gradua	60	7,180	—	*	*	*	*
Matematikako Gradua	80	7,200	—	*	*	*	—
Meatzaritza eta Energia Teknologiaren Ingeniaritzako Gradua	75	*	*	*	*	*	*
Medikuntzako Gradua	270	12,220	—	8,777	5,794	*	—
Negozioen Kudeaketako Gradua	250	*	*	*	*	*	*
Odontologiako Gradua	35	11,646	—	8,583	5,063	*	—
Politika Zientziako eta Kudeaketa Publikoko Gradua	80	5,889	—	6,407	5,032	*	*
Publizitateko eta Harreman Publikoetako Gradua	125	7,340	—	*	7,200	*	9,000
Sorkuntza eta Diseinuko Gradua	105	7,754	—	*	5,032	8,000	8,650
Soziologiako Gradua	80	5	—	5	6,719	6,400	*
Telekomunikazio Teknologiaren Ingeniaritzako Gradua	120	5	5	*	*	*	—
Zerga Sistemako eta Administrazio Publikoko Gradua	60	5	7,768	6,357	*	*	*
Zuzenbideko Gradua	90	8,466	—	8,250	6,751	5	*

* Beterik gabeko plazak

— Sarbiderik gabe

GIPUZKOAKO CAMPUSA	2015/16						
	Plazen kopurua	Kupo orokorra		Tituludunak plazen %2	25-G plazen %2	45-G plazen %1	Lan-esperientzia plazen %1
		Batxilergoa + LH					
		Ohikoa	Ezohikoa				
Arkitektura Teknikoko Gradua	75	*	*	7,556	*	*	*
Erizaintzako Gradua	120	10,316	—	7,610	6,675	*	8,300
Filosofiako Gradua	55	5	5,776	8,000	7,488	6,600	*
Gizarte Antropologiako Gradua	55	5	6,694	8,729	5,009	7,500	*
Gizarte Hezkuntzako Gradua	80	7,035	—	*	7,177	5,900	*
Haur Hezkuntzako Gradua	90	8,770	—	8,729	*	*	*
Industria Elektronikaren eta Automatik. Ingeniaritzako Gradua	117	*	*	6,311	*	*	*
Informatikaren Ingenieritzako Gradua	145	5	5	*	*	*	—
Ingeniaritza Elektrikoko Gradua	65	*	*	*	5	*	*
Ingeniaritza Mekanikoko Gradua	117	5	5	5,980	*	*	*
Ingeniaritza Zibileko Gradua	65	*	*	6,928	*	*	*
Kimikako Gradua	80	6,956	—	*	*	*	*
Kriminologiako Gradua	60	8,236	—	*	8,063	*	7,200
Lehen Hezkuntzako Gradua	180	8,192	—	8,541	*	*	*
Pedagogiako Gradua	55	6,892	—	8,919	5,500	7,850	7,000
Psikologiako Gradua	250	7,304	—	8,061	*	6,050	—
Zuzenbideko Gradua	150	6,302	—	5,500	5,105	*	*
Energia Berriztagarrietan Ingenieritzako Gradua	70	7,980	—	6,995	*	*	*

* Beterik gabeko plazak
— Sarbiderik gabe

TITULAZIO BAT BAINO GEHIAGO ALDI BEREAN EGITEA

1. Ikasketa desberdinak aldi berean egiteko eskariak onartuko dira baldin eta ikasleek gaudituta badaukate hasita daukaten titulazioko lehen maila osoa edo 60 kreditu, eta baldin eta matrikula epeak behin amaituta bigarren titulazioan plazarik geratzen bada. Plazatan baino eskari gehiago badago, hasitako ikasketetako kalifikazioen arabera ordenatuko dira. UPV/EHUk berak ikasketa plangintzan edo programazioan horrela zehaztuz gero, posible izango da titulazioko lehenengo mailan hasita egitea ikasketa desberdinak aldi berean.

2. Ikasketa desberdinak aldi berean egiteko, ikasleak lehendik hasita dauzkan unibertsitateko ikasketen ikaslearen ziurtagiri akademikoa eta unibertsitate sartzeko probetako txartela aurkeztu beharko ditu (UPV/EHUko ikasleek ez dute dokumentazio hori aurkeztu behar izango) eskariarekin batera. Eskerak **2016ko irailaren 1etik 5era** bitartean aurkeztu behar dira, biak barne, campusetako errektoreordetzetan edo Sarbide Bulegoan.

3. Lehen mailatik gorako mailetarako, ikasketa desberdinak aldi berean egiteko eskaria ikasketak berriro hartu nahi diren ikastegiko idazkaritzan aurkeztu behar dira, **2016ko uztailaren 4tik 8ra** bitartean. Eskariok ikastegiko dekanok edo zuzendariak ebatziko ditu, errektorearen eskumenak eskuordetuta.

4. UPV/EHUko graduko ikasle bakoitzak espediente akademiko bat izango du irekita unibertsitatean, ikasketa desberdinak aldi berean egiten ari diren ikasleek izan ezik, artikuluko honetan zehaztutakoari jarraituz.

4

UPV/EHUko IKASTEGIAK ETA TITULAZIOAK

ARABAKO CAMPUSA

IKASTEGIAK	GRADUAK	ADARRA
Ekonomia eta Enpresa Fakultatea		
Izarduy komandantea, 23 01006 VITORIA-GASTEIZ Tf.: 945 01 30 00 Faxa: 945 01 33 95	Enpresen Administrazioa eta Zuzendaritza	GLZ
Farmazia Fakultatea		
Unibertsitateko ibilbidea, 7 01006 VITORIA-GASTEIZ Tf.: 945 01 30 00 Faxa: 945 01 30 14	Elikagaien Zientzia eta Tekno- logia	Z
	Farmazia	OZ
	Giza Elikadura eta Dietetika	OZ
	Ingurumen Zientziak	Z
Gasteizko Ingeniaritzako Unibertsitate Eskola		
Nieves Cano, 12 01006 VITORIA-GASTEIZ Tf.: 945 01 30 00 Faxa: 945 01 32 70	Industria Elektronikaren eta Automatikaren Ingeniaritza	IA
	Industria Kimikaren Inge- niaritza	IA
	Ingeniaritza Mekanikoa	IA
	Kudeaketaren eta Informazio Sistemen Informatikaren In- geniaritza	IA
Hezkuntza eta Kirol Fakultatea		
Juan Ibáñez Santo Domingo, 1 01006 VITORIA-GASTEIZ Tf.: 945 01 30 00 Faxa: 945 01 32 95	Haur Hezkuntza	GLZ
	Lehen Hezkuntza	GLZ
Lasarteko errepidea, z/g 01007 VITORIA-GASTEIZ- Tf.: 945 01 30 00 Faxa: 945 01 35 01	Jarduera Fisikoaren eta Kirola- ren Zientziak	GLZ
Lan Harreman eta Gizarte Langintza Fakultatea		
Apraiztarrak, 2 01006 VITORIA-GASTEIZ Tf.: 945 01 30 00 Faxa: 945 01 33 08	Gizarte Langintza	GLZ

ARABAKO CAMPUSA

IKASTEGIAK	GRADUAK	ADARRA
Letren Fakultatea		
Unibertsitateko ibilbidea, 5 01006 VITORIA-GASTEIZ Tf.: 945 01 30 00 Faxe: 945 01 32 00	Artearen Historia	AGZ
	Euskal Ikasketak	AGZ
	Filologia	AGZ
	Geografia eta Lurralde Antolakuntza	GLZ
	Historia	AGZ
	Ingeles Ikasketak	AGZ
	Itzulpengintza eta Interpretazioa	AGZ

IKASTEGI ATXIKIA - ARABAKO CAMPUSA

IKASTEGIA	GRADUAK	ADARRA
Erizaintzako Unibertsitate Eskola Jose Atxotegi, z/g 01009 VITORIA - GASTEIZ Tf.:945 21 80 52 Faxe: 945 22 06 26	Erizaintza	OZ

Sarrera eskaera UPV/EHUn egin behar da, gainontzeko graduetarako epe eta prozedura berdinekin.

Adarra: Z Zientziak
 OZ Osasun Zientziak
 GLZ Gizarte eta Lege Zientziak
 IA Ingeniaritza eta Arkitektura
 AGZ Arteak eta Giza Zientziak

BIZKAIKO CAMPUSA

IRASTEGIAR		GRADUAK	ADARRA
Arte Ederren Fakultatea			
	Sarriena auzoa, z/g 48940 LEIOA Tf.: 94 601 20 00 Faxa: 94 601 33 77	Artea	AGZ
		Kultura Ondarearen Zaintza eta Zaharberritzea	AGZ
		Sorkuntza eta Diseinua	AGZ
Bilboko Ingeniaritza Eskola			
	Urkixo zumar-kalea, z/g 48013-BILBO Tf.: 94 601 20 00 Faxa: 94 601 39 39	Ingurumen Ingeniaritza	IA
		Industria Antolakuntzaren Ingeniaritza	IA
		Industria Teknologiarren Ingeniaritza	IA
		Telekomunikazio Teknologiarren Ingeniaritza	IA
	Rafael Moreno «Pitxitxi», 3 48013 BILBO Tf.: 94 601 20 00 Faxa: 94 444 16 25	Industria Elektronikaren eta Automatikaren Ingeniaritza	IA
		Ingeniaritza Elektrikoa	IA
		Ingeniaritza Mekanikoa	IA
		Kudeaketaren eta Informazio Sistemen Informatikaren Ingeniaritza	IA
	Rafael Moreno «Pitxitxi», 2 48013 BILBAO Tf.: 94 601 20 00 Faxa: 94 601 78 00	Ingeniaritza Zibila	IA
		Meatzaritza eta Energia Teknologiarren Ingeniaritza	IA
	Maria Diaz de Haro, 68 48920 PORTUGALETE Tf.: 94 601 20 00 Faxa: 94 601 77 00	Itsasketa	IA
		Nautika eta Itsas Garraioa	IA
Bilboko Irakasleen Unibertsitate Eskola			
	Sarriena auzoa, z/g 48940 LEIOA Tf.: 94 601 20 00 Faxa: 94 601 75 00	Gizarte Hezkuntza	GLZ
		Haur Hezkuntza	GLZ
		Lehen Hezkuntza	GLZ

BIZKAIKO CAMPUSA

IKASTEGIAK	GRADUAK	ADARRA	
Ekonomia eta Enpresa Fakultatea			
	Agirre lehendakaria, 83 48015 BILBO Tf.: 94 601 20 00 Faxa: 94 601 36 00	Enpresen Administrazioa eta Zuzendaritza	GLZ
		Ekonomia	GLZ
		Marketina	GLZ
		Zerga Sistema eta Administrazio Publikoa	GLZ
	Elkano, 21 48008 BILBO Tf.: 94 601 20 00 Faxa: 94 601 76 00	Negozioen Kudeaketa	GLZ
Gizarte eta Romunikazio Zientzien Fakultatea			
	Sarriena auzoa, z/g 48940 LEIOA Tf.: 94 601 20 00 Faxa: 94 601 34 00	Ikus-entzunezko Komunikazioa	GLZ
		Kazetaritza	GLZ
		Politika Zientzia eta Kudeaketa Publikoa	GLZ
		Publizitatea eta Harreman Publikoak	GLZ
		Soziologia	GLZ
Lan Harreman eta Gizarte Langintza Fakultatea			
	Sarriena auzoa, z/g 48940 LEIOA Tf.: 94 601 20 00 Faxa: 94 601 22 77	Lan Harreman eta Giza Balia-bideak	GLZ
Medikuntza eta Erizaintza Fakultatea			
	Sarriena auzoa, z/g 48940 LEIOA Tf.: 94 601 20 00 Faxa: 94 601 33 00	Erizaintza	OZ
	Sarriena auzoa, z/g 48940 LEIOA Tf.: 94 601 20 00 Faxa: 94 601 34 00	Fisioterapia	OZ
		Medikuntza	OZ
		Odontologia	OZ

BIZKAIKO CAMPUSA

IKASTEGIAK	GRADUAK	ADARRA
Zientzia eta Teknologia Fakultatea		
Sarriena auzoa, z/g 48940 LEIOA Tf.: 94 601 20 00 Faxa: 94 601 35 00	Biokimika eta Biologia Molekularra	Z
	Biologia	Z
	Bioteknologia	Z
	Fisika	Z
	Fisika + Ingeniaritza Elektronikoa	Z + IA
	Geologia	Z
	Ingeniaritza Elektronikoa	IA
	Ingeniaritza Kimikoa	IA
	Kimika	Z
Matematika	Z	
Zuzenbide Fakultatea - Bizkaiko atala		
Sarriena auzoa, z/g 48940 LEIOA Tno: 94 601 20 00	Zuzenbidea	GLZ

IKASTEGI ATXIKIA - BIZKAIKO CAMPUSA

IKASTEGIA	GRADUAK	ADARRA
Bilboko Merkataritza Ganberako Unibertsitate Eskola Poza lizentziatua, 17 48011 BILBO Tf.: 94 4702484 - Faxa: 94 415 36 24	Negozioen Gestio eta Marketinga	GLZ

Ikastegi honetarako eskaera bertako idazkaritzan egin behar da zuzenean, ikastegiak berak adierazten duen datetan.

Adarra: Z Zientziak
 OZ Osasun Zientziak
 GLZ Gizarte eta Lege Zientziak
 IA Ingeniaritza eta Arkitektura
 AGZ Arteak eta Giza Zientziak

GIPUZKOAKO CAMPUSA

IKASTEGLIAK	GRADUAK	ADARRA
Arkitektura Goi Eskola Teknikoa		
<p>Oñati plaza, 2 20018 DONOSTIA - SAN SEBASTIAN Tf.: 943 01 80 00 Faxa: 943 01 51 70</p>	Arkitekturaren Oinarriak	IA
Ekonomia eta Enpresa Fakultatea		
<p>Oñati plaza, 1 20018 DONOSTIA - SAN SEBASTIAN Tf.: 943 01 80 00 Faxa: 943 01 83 60</p>	Enpresen Administrazioa eta Zuzendaritza	GLZ
Gipuzkoako Ingeniaritza Fakultatea		
<p>Europa plaza, 1 20018 DONOSTIA - SAN SEBASTIAN Tf.: 943 01 80 00 Faxa: 943 01 71 30</p>	Arkitektura Teknikoa	IA
	Industria Elektronikaren eta Automatikaren Ingeniaritza	IA
	Ingeniaritza Elektrikoa	IA
	Ingeniaritza Mekanikoa	IA
	Ingeniaritza Zibila	IA
<p>Otaola hiribidea, 29 20600 EIBAR Tf.: 943 01 80 00 Faxa: 943 03 31 10</p>	Energia Berriztagarrietan Ingeniaritza	IA
Hezkuntza, Filosofia eta Antropologia Fakultatea		
<p>Tolosa hiribidea, 70 20018 DONOSTIA - SAN SEBASTIAN Tf.: 943 01 80 00 Faxa: 943 01 54 70</p>	Filosofia	AGZ
	Gizarte Antropologia	GLZ
	Gizarte Hezkuntza	GLZ
	Pedagogia	GLZ
<p>Oñati plaza, 3 20018 DONOSTIA - SAN SEBASTIAN Tf.: 943 01 80 00 Faxa: 943 01 84 57</p>	Haur Hezkuntza	GLZ
	Lehen Hezkuntza	GLZ
Informatika Fakultatea		
<p>Manuel Lardizabal pasealekua, 1 20018 DONOSTIA - SAN SEBASTIAN Tf.: 943 01 80 00 Faxa: 943 01 55 90</p>	Informatikaren Ingeniaritza	IA

GIPUZKOAKO CAMPUSA

IKASTEGIAK	GRADUAK	ADARRA
Kimika Zientzien Fakultatea		
Manuel Lardizabal pasealekua, 3 20018 DONOSTIA-SAN SEBASTIAN Tf.: 943 01 80 00 Faxa: 943 01 52 70	Kimika	Z
Medikuntza eta Erizaintza Fakultatea		
Doktore Begiristain pasealekua, 105 20014 DONOSTIA - SAN SEBASTIAN Tf.: 943 01 80 00 - Faxa: 943 01 73 30	Erizaintza	OZ
Psikologia Fakultatea		
Tolosa hiribidea, 70 20018 DONOSTIA-SAN SEBASTIAN Tf.: 943 01 80 00 Faxa: 943 01 56 70	Psikologia	OZ CSJ
Zuzenbide Fakultatea		
Manuel Lardizabal pasealekua, 2 20018 DONOSTIA - SAN SEBASTIAN Tf.:943 01 80 00 - Faxa: 943 01 52 90	Kriminologia Zuzenbidea	GLZ GLZ

IKASTEGI ATXIKIA - GIPUZKOAKO CAMPUSA

IKASTEGIA	GRADUAK	ADARRA
Elgoibarko Txandakako IMH Ingeniaritza Eskola Azkue auzoa, 1 20870 ELGOIBAR Tel.: 943 74 41 32 Faxa: 943 74 41 53	Prozesu eta Produktu Berri- kuntzaren Ingeniaritza	IA

Ikastegi honetarako eskaera bertako idazkaritzan egin behar da zuzenean, ikastegiak berak adierazten duen datetan.

Adarra: Z Zientziak
 OZ Osasun Zientziak
 GLZ Gizarte eta Lege Zientziak
 IA Ingeniaritza eta Arkitektura
 AGZ Artea eta Giza Zientziak

5

ARGIBIDE OROKORRAK

SARBIDE BULEGOAK

Arabako Informazio Bulegoa

Izarduy komandantea, 2
Vitoria-Gasteiz
Tfnoa.: 945 01 44 44

Gipuzkoako Informazio Bulegoa

Ignacio M.^a Barriola eraikina - Elhuyar plaza, 1
Donostia-San Sebastián
Tfnoa.: 943 01 82 22

Bizkaiko Informazio Bulegoa

- Ikasleen Atala (Sarbide Bulegoa)
I. Ikasgelategia. Beheko solairua.
Leioa
Tfnoa.: 946 01 55 55
- Larrako Etxea
Agirre lehendakaria, 83
48015 Bilbo
Tfno.: 94 601 71 18/9

e-maila: sarrera@ehu.eus

Interneteko helbidea: <http://www.ehu.eus/eu/web/sarrera-acceso>

UPV/EHUko ZENBAIT ZERBITZU

- Argitalpen Zerbitzua
- Biblioteka
- Campus Birtuala
- Enplegu Gunea
- Erregistro Orokorra
- Ezgaitasunak dituzten Pertsonentzako Zerbitzua
- Garraioa
- Gazteentzako Informazio Bulegoa
- Haurtzaindegia
- Hezkuntzarako Laguntza (SAE-HELAZ)
- Informazioaren eta Komunikazioen Teknologien Zerbitzuak
- Irakaskuntza Ebaluazioa
- Kalitate eta Ebaluazio Institutuzionala

- Kirolak
- Klinika Odontologikoa
- Komunikazio bulegoa
- Kultur jarduerak
- Medikuntza Historiaren Museoa
- Ostatua
- Presondegietan ikasleen harrerako zerbitzua
- Psikologia aplikatua
- Uda ikastaroak
- Unibertsitate Orientaziorako Zerbitzua (UOZ)
- Unibertsitateko abesbatza

Zerbitzu hauei buruzko informazioa: www.ehu.es

BEKAK

Eusko Jaurlaritzak beka orokorretarako deialdia egin du Euskal Autonomia Erkidegoan administrazio egoitza duten unibertsitateko ikasleentzat. Eskaerak Hezkuntza Sailaren egoitza elektronikoan egin eta ikaslea matrikulatu den ikastegiko idazkaritzan entregatu beharko dira.

Bikaintasun akademikoaren bekaren deialdia ere egiten da goi errendimenduko unibertsitateko ikasleak ezagutu eta saritzeko. Unibertsitatean lehenengo aldiz matrikulatzen diren ikasleek unibertsitatera sartzeko ikasketetan 9 puntu edo hortik gorako nota izan beharko dute. Eskaera inprimatua Eusko Jaurlaritzaren Unibertsitate Zuzendaritzan (Zuzenean) entregatu beharko da.

Hezkuntza, Kultura eta Rirol Ministerioak estatu osoko (EAE-koei izan ezik) ikasleei zuzendutako beka orokorretarako deialdia egin du. Eskaera Ministerioaren egoitza elektronikoaren bitartez egin behar da eta ikastegiko idazkaritzan entregatu beharko da behar bezala epean eta prozedura bidez aurkeztu dela egiaztatzen duen agiria.

BEKEN BULEGOA	
I. Ikasgelategia, beheko solairua Sarriena auzoa, z/g 48940 LEIOA Tfnoa.: 94 601 58 18	Larrako-Etxea Agirre lehendakariaren etorbidea, 83 48015 BILBO Tfnoa.: 94 601 38 98
becas@ehu.es	

PREZIO PUBLIKOAK

GRADUKO ikasketen eta 2015/2016 ikasturteko irakaskuntza-ren prezio publikoak 2015-07-14ko EHAA n argitaratu ziren, 2015eko uztailaren 9ko Eusko Jaurlaritzako Hezkuntza Sailaren Aginduak araututa.

Irakasgaien zenbatekoa kalkulatzeko, kreditu bakoitzaren prezioa (irakaskuntzen esperimendazio-mailaren arabera), irakasgaiari izendatutako kreditu-kopuruarekin biderkatuko da.

2015/16 ikasturteko prezioak

GRADUKO IKASKETAK	Esperimentazio Maila	Kredituaren prezioa	Kurtsoaren prezioa
Biologia, Biokimika eta Biologia Molekularra, Bioteknologia, Elikagaien Zientzia eta Teknologia, Fisioterapia, Ingurumen Zientziak, Erizaintza, Farmazia, Geologia, Medikuntza, Giza Nutrizioa eta Dietetika, Odontologia, Kimika	1	19,84€	1.190,4€
Arkitekturaren Oinarriak, Artea, Jarduera Fisikoa eta Kirolaren Zientziak, Kultura Ondarearen Kontserbazioa eta Zaharberritzea, Sorkuntza eta Diseinua, Fisika, Energia Berri-tagarrietan Ingeniaritza, Ingurumen Ingeniaritza, Ingeniaritza Zibila, Meztarritza eta Energia Teknologiararen Ingeniaritza, Ingeniaritza Elektrikoa, Ingeniaritza Elektronikoa, Industria Elektronikaren eta Automatika-ren Ingeniaritza, Arkitektura Teknikoa, Geomatika eta Topografia Ingeniaritza, Industria Antolakuntzaren Ingeniaritza, Industria Teknologiararen Ingeniaritza, Informatikaren Ingeniaritza, Kudeaketaren eta Informazio Sistemen Informatikaren Ingeniaritza, Itsas-keta, Ingeniaritza Mekanikoa, Nautika eta Itsas Garraioa, Ingeniaritza Kimikoa, Industria Kimikaren Ingeniaritza, Telekomunikazio Teknologiararen Ingeniaritza, Psikologia, Itzulpen-gintza eta Interpretazioa	2	19,19€	1.151,4€
Enpresen Administrazioa eta Zuzendaritza, Ikus-entzunezko Komunikazioa, Ekonomia, Haur Hezkuntza, Lehen Hezkuntza, Gizarte Hezkuntza, Zerga Sistema eta Administrazio Publikoa, Geografia eta Lurralde Antolakuntza, Negozioen Kudeaketa, Marketina, Matematika, Pedagogia, Publizitatea eta Harreman Publikoak, Gizarte Langintza	3	14,39€	863,4€
Gizarte Antropologia, Politika Zientziak eta Kudeaketa Publikoa, Kriminologia, Zuzenbidea, Ingeles Ikasketak, Euskal Ikasketak, Filosofia, Historia, Artearen Historia, Filologia, Kazetaritza, Lan Harreman eta Giza Baliabi-deak, Soziologia	4	14,08€	844,8€

- Espedientea irekitzea: 27,34 €.
- Unibertsitateko txartela: 6,19 €.
- Eskola aseguru: 1,12 €.

Matrikula prezio publikoetan dauden salbuespenak edo murrizketak:

- Batxilergoko kalifikazio globala ohorezko matrikula denean (Unibertsitatea lehen aldian hasten dutenentzat).
- Familia ugariak.
- Terrorismoaren biktima eta horren senidea.
- Ezgaitasunen bat duen kideren bat duen familia.
- Genero-indarkeriaren biktima.

1

REFORMA DE LAS ENSEÑANZAS UNIVERSITARIAS

REFORMA DE LAS ENSEÑANZAS UNIVERSITARIAS

La nueva organización de las enseñanzas universitarias es consecuencia del proceso iniciado en 1999 con la Declaración de Bolonia, con el objeto de consolidar para el año 2010 un Espacio Europeo de Educación Superior (EEES). Con la implantación definitiva del EEES se habrá conseguido la convergencia de los diferentes sistemas de educación superior europeos a un sistema más homogéneo, compatible, flexible y transparente que favorecerá la comprensión de las titulaciones obtenidas en cualquier universidad europea. También primará la movilidad de estudiantes y futuros profesionales.

Los puntos más importantes de esta reforma son:

1. El sistema de créditos ECTS (European Credit Transfer System)

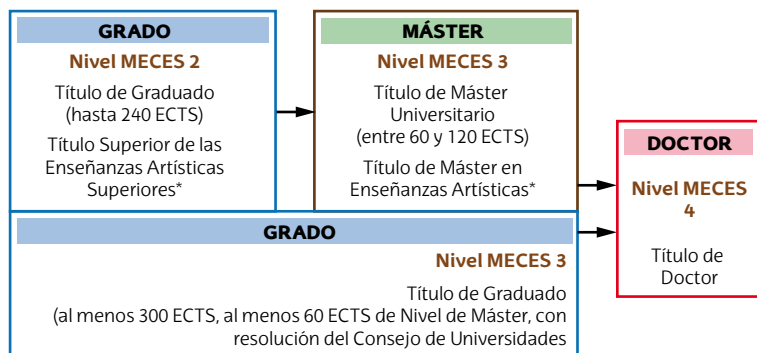
El crédito europeo es una nueva unidad de medida basado en los y las estudiantes y en su aprendizaje. Representa el volumen o carga de trabajo total para cumplir los objetivos de un plan de estudios. En esta unidad se integran las enseñanzas teóricas y prácticas, así como otras actividades académicas, horas de estudios y de trabajo y horas destinadas a preparar y realizar las pruebas de evaluación. El número mínimo de horas por crédito ECTS o crédito europeo será de 25 y el máximo de 30.

En este nuevo sistema, los créditos correspondientes a un curso académico son 60.

2. Nueva estructura de las enseñanzas universitarias

Las enseñanzas universitarias conducentes a la obtención de títulos de carácter oficial y validez en todo el territorio nacional se estructuran en tres ciclos: Grado, Máster y Doctorado.

Las **enseñanzas de Grado** tienen como finalidad una formación general orientada para el ejercicio de actividades de carácter profesional; estas enseñanzas concluirán con la elaboración y defensa de un trabajo de fin de Grado. Las enseñanzas de **Máster** tienen como finalidad la formación avanzada, de carácter especializado o multidisciplinar, orientada a la especialización académica o profesional o bien a promover la iniciación en tareas de investigación. Por último, las enseñanzas de **Doctorado** tienen como finalidad la formación avanzada en técnicas de investigación e incluirán la elaboración y presentación de la correspondiente tesis doctoral, consistente en un trabajo original de investigación.



* Las enseñanzas Artísticas Superiores son Enseñanzas no Universitarias dentro del Sistema Educativo español de Enseñanza Superior

3. Autonomía Universitaria

Son las propias universidades las que crearán y propondrán las enseñanzas y títulos que se hayan de impartir sin la sujeción a la existencia de un catálogo previo establecido por el Gobierno (como se había venido haciendo hasta la reforma).

4. Sistema de verificación y acreditación de los títulos

Los planes de estudios elaborados por las universidades deberán someterse a un procedimiento de evaluación por las Agencias de Evaluación de la Calidad cada 6 años para mantener su acreditación, es decir, con el fin de mantener su carácter oficial y su validez en todo el territorio nacional.

5. Titulaciones con directrices propias

Existen determinadas titulaciones reguladas por directrices propias, establecidas en disposiciones legales y/o por directrices europeas que marcan los contenidos y competencias de las titulaciones y su duración. A modo de ejemplo, por diferir de los 240 créditos de la mayoría de las titulaciones, se pueden citar los grados en Medicina (360 créditos), en Odontología (300 créditos), en Fundamentos de Arquitectura (330 créditos) y en Farmacia (300 créditos).

6. El Suplemento Europeo al Título (SET)

Es un documento, con formato normalizado en el EEES, que acompaña a cada uno de los títulos universitarios oficiales y que contiene, de manera personalizada para cada titulado o titulada, información unificada sobre los estudios cursados, los resultados obtenidos, las capacidades profesionales adquiridas y el nivel de su titulación en el sistema nacional de educación superior.

Tiene como objetivo incrementar la transparencia de las diversas titulaciones de educación superior impartidas en los países europeos para permitir un reconocimiento más fácil de las titulaciones y facilitar la movilidad de las y los estudiantes y su integración en el mercado laboral europeo.

Más información en www.ehu.eus

2

ACCESO A LOS ESTUDIOS OFICIALES DE GRADO

ACCESO DESDE EL BACHILLERATO

Acceso regulado por la siguiente normativa:

- Real Decreto 1892/2008, de 14 de noviembre (BOE de 24/11/2008).
- Decreto 79/2011, de 19 de abril (BOPV de 3/5/2011).
- Real Decreto 412/2014, de 6 de junio (BOE de 7/6/2014).
- Acuerdo de 5 de junio del Consejo de Gobierno de la UPV/EHU (BOPV de 17/6/2014).

Prueba de Acceso a la Universidad (PAU)

Consta de dos fases denominadas fase general y fase específica.

Fase general: tiene por objeto valorar la madurez y destrezas básicas que debe alcanzar el alumnado al finalizar el bachillerato para seguir las enseñanzas universitarias oficiales de grado. Constará de los ejercicios siguientes:

1. **Comentario de un texto de Lengua Castellana y Literatura.**
2. **Comentario de un texto de Lengua Vasca y Literatura.**
3. **Una materia común** a elegir entre Historia de la Filosofía o Historia de España.
4. **Lengua Extranjera.** Tendrá como objetivo valorar la comprensión oral y lectora y la expresión oral y escrita.
5. **Una materia de modalidad de 2.º de bachillerato, elegida libremente.**

La duración de cada uno de los ejercicios será de una hora y media.

Cada uno de los ejercicios se calificará de 0 a 10 puntos. La calificación será la media aritmética de las calificaciones de todos los ejercicios, con 3 cifras decimales.

Fase específica: de carácter **voluntario**, tiene por objeto la evaluación de los conocimientos y la capacidad de razonamiento en unos ámbitos disciplinares concretos **relacionados con los estudios que se pretende cursar y permite mejorar la calificación obtenida en la fase general.** Cada estudiante se podrá examinar de cualquiera de las materias de modalidad de segundo de bachillerato distinta a la materia elegida en la fase general, con un máximo de cuatro.

Cada uno de los ejercicios de esta fase tendrá una duración de hora y media.

Cada una de las materias se calificará de 0 a 10 puntos. Sólo se tendrá en cuenta con una calificación igual o superior a 5.

La calificación de las materias de la fase específica tendrá validez para el acceso a la universidad durante los *dos cursos académicos* siguientes a la superación de las mismas.

El alumnado indicará en el momento de la inscripción, a través de su centro de enseñanza secundaria, las asignaturas de las que se examinará en la parte general, y las de la parte específica en caso de que se examine de esta segunda parte. Posteriormente se habilitará un plazo para realizar modificaciones, si se considera oportuno.

Las fechas para estas modificaciones serán:

- **Convocatoria ordinaria: jueves, 2 de junio de 2016 de 8h. a 15h.**
- **Convocatoria extraordinaria: jueves, 29 de junio de 2016 de 8h. a 15h.**

Los ejercicios de una materia de modalidad de segundo de bachillerato serán los mismos en la fase general y la específica. Presentarán dos opciones diferentes entre las que se elegirá una; estas dos opciones serán en todo caso cerradas.

La distribución de los ejercicios sería:

	MIÉRCOLES	JUEVES		VIERNES
	C. Ordinaria: 8 de junio C. Extraordinaria: 6 de julio	C. Ordinaria: 9 de junio C. Extraordinaria: 7 de julio		C. Ordinaria: 10 de junio C. Extraordinaria: 8 de julio
08:45-09:00	Presentación			
09:00-10:30	Lengua Castellana y Literatura	Diseño Literatura Universal Matemáticas II	09:00-10:30	Idioma extranjero
10:30-11:15	Descanso		10:30-11:15	Descanso
11:15-12:45	Historia de la Filosofía Historia de España	Ciencias de la Tierra y Medioambientales Cultura Audiovisual Economía de la Empresa	11:15-12:45	Lengua Vasca y Literatura
12:45-15:00	Descanso		12:45-13:30	Descanso
15:00-16:30	Física Latín II Historia de la Música y de la Danza	Dibujo Técnico II Geografía Análisis Musical II	13:30-15:00	Dibujo Artístico II
16:30-17:15	Descanso			
17:15-18:45	Biología Electrotecnia Griego Matemáticas Aplicadas a la Ciencias Sociales II	Historia del Arte Química Tecnología Industrial II		

* Este horario es provisional y podrá variar.

Convocatorias

Se celebrarán dos convocatorias:

- Ordinaria: 8, 9 y 10 de junio de 2016.
- Extraordinaria: 6, 7 y 8 de julio de 2016.

La matrícula será válida, única y exclusivamente, para una convocatoria. Quienes habiéndose examinado en la convocatoria ordinaria deseen examinarse en la extraordinaria deberán realizar una nueva matrícula.

Superación de la prueba

Se considerará superada la prueba cuando se haya obtenido una nota igual o mayor a 5 puntos como resultado de la media ponderada del 60% de la nota media de bachillerato y el 40% de la calificación de la fase general, siempre que se haya obtenido un mínimo de **4 puntos** en la calificación de la fase general.

Mejora de nota

Se podrá presentar en sucesivas convocatorias para mejorar la calificación de la fase general y/o de cualquiera de las materias de la fase específica. Se tomará en consideración la calificación obtenida en la nueva convocatoria, siempre que ésta sea superior a la anterior. La superación de la fase general tendrá validez indefinida; la de la fase específica tendrá validez para el acceso a la universidad durante los dos cursos académicos siguientes a la superación de las mismas.

Quienes hubieran superado la prueba de acceso cuando aún no existía la fase específica podrán presentarse a ésta cuantas veces consideren oportuno para mejorar su nota. En este caso la nota de admisión se obtendrá de la siguiente fórmula:

$$\text{Nota de admisión} = \text{CDA} + a \times \text{M1} + b \times \text{M2}$$

- CD = Calificación definitiva de la prueba de acceso anterior a la establecida en el Real Decreto 1892/2008.
- M1, M2 = Calificaciones de las materias superadas en la prueba específica que den lugar a la nota más alta.
- a, b = Parámetros de ponderación de las materias de la fase específica.

Revisión de calificaciones

1. En el plazo de tres días hábiles a partir de la fecha de publicación de las calificaciones se podrá presentar solicitud de segunda corrección de los ejercicios en los que considere incorrecta la aplicación de los criterios generales de evaluación y específicos de corrección y calificación, o solicitud de reclamación ante la comisión organizadora. En este último caso quedará excluida la posibilidad de solicitar la segunda corrección.

2. Los ejercicios sobre los que se haya presentado la solicitud de reclamación serán revisados con el objeto de verificar que todas las cuestiones han sido evaluadas y lo hayan sido con una correcta aplicación de los criterios generales de evaluación y específicos de corrección, así como la comprobación de que no existen errores materiales en el proceso del cálculo de la calificación final.

3. Los ejercicios sobre los que se haya presentado la solicitud de segunda corrección serán corregidos por profesorado especialista distinto al que realizó la primera corrección.

La calificación será la media aritmética de las calificaciones obtenidas en las dos correcciones. En el supuesto de que existiera una diferencia de dos o más puntos entre las calificaciones, un tribunal distinto efectuará, de oficio, una tercera corrección. La calificación final será la media aritmética de las tres calificaciones. Este procedimiento deberá efectuarse en el plazo máximo de cinco días hábiles, contados a partir de la fecha de finalización del plazo establecido en el punto anterior.

Sobre la calificación otorgada tras el proceso de doble corrección establecido en el párrafo anterior, se podrá presentar reclamación ante la comisión organizadora, en el plazo de tres días hábiles, contados a partir de la fecha en que se haga pública la calificación sobre la que se vaya a formular la reclamación.

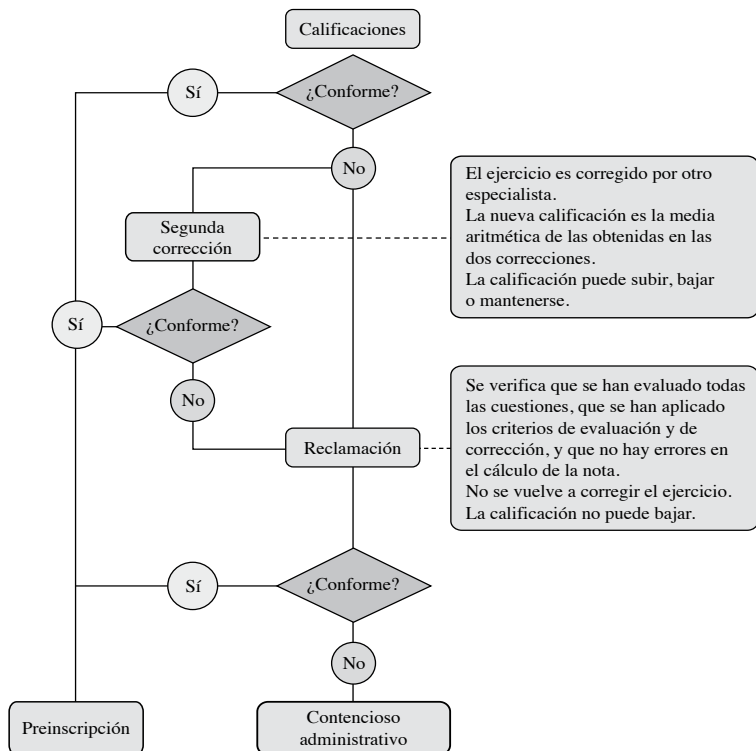
El o la interesada tendrá derecho a ver el examen corregido una vez finalizado en su totalidad el proceso de corrección y reclamación establecido en el plazo de diez días.

4. La comisión organizadora adoptará las resoluciones que establezcan formalmente las calificaciones definitivas de los ejercicios cuya corrección hubiera sido recurrida, y de acuerdo con lo previsto en los puntos anteriores, las notificará a los reclamantes. Las resoluciones respectivas pondrán fin, en cada caso, a la vía administrativa.

— Regulado en el artículo 18 de R.D. 1892/2008, de 14 de noviembre de 2008.

— Para ejercicio concreto pueden seguirse dos vías:

- Reclamación ante la Comisión Organizadora.
- Solicitud de segunda corrección, seguida en su caso de reclamación ante la Comisión Organizadora.



Nota de admisión a la enseñanzas universitarias

Para la adjudicación de las plazas a los estudios en que el número de solicitudes sea superior al de plazas ofertadas, se utilizará la nota de admisión, definida por la siguiente fórmula:

$$\text{Nota de admisión} = 0,6 \times \text{NMB} + 0,4 \times \text{CFG} + a \times \text{M1} + b \times \text{M2}$$

NMB = Nota media del bachillerato.

CFG = Nota de la fase general.

M1, M2 = Calificaciones de las materias superadas en la prueba específica que den lugar a la nota más alta.

a, b = Parámetros de ponderación de las materias de la fase específica. (Ver en páginas 83-86).

ACCESO DESDE LOS CICLOS FORMATIVOS DE GRADO SUPERIOR

Quienes estén en posesión de los títulos de técnico superior de formación profesional, técnico superior de artes plásticas y diseño, o técnico deportivo superior a que se refiere los artículos 44, 53 y 65 de la Ley Orgánica 2/2006, de 3 de mayo de Educación, o títulos equivalentes, podrán acceder sin necesidad de prueba a las enseñanzas universitarias oficiales de grado.

Nota de admisión

Según el artículo 7 del Real Decreto 558/2010, de 7 de mayo, para la admisión a las enseñanzas universitarias oficiales de grado en que el número de solicitudes sea superior al de plazas ofertadas, los estudiantes que estén en posesión de los títulos anteriormente mencionados podrán presentarse a la fase específica para mejorar la nota de admisión. Esta fase específica se ajustará a los siguientes criterios:

- El contenido de los temarios será el establecido para el currículo de las materias de modalidad de segundo de bachillerato. Cada estudiante podrá realizar un máximo de **cuatro** ejercicios a su elección.
- Cada ejercicio presentará dos opciones diferentes entre las que el estudiante deberá elegir una.
- Cada ejercicio se calificará de 0 a 10 puntos, con dos cifras decimales. Se considerará superado el ejercicio cuando se obtenga una calificación igual o superior a 5 puntos.
- Las universidades públicas utilizarán para la adjudicación de las plazas la nota de admisión que corresponda, que se calculará con la siguiente fórmula y se expresará con tres cifras decimales.

$$\text{Nota de admisión} = \text{NMC} + a \times \text{M1} + b \times \text{M2}$$

NMC = Nota media del ciclo formativo

M1, M2 = Las calificaciones de un máximo de dos ejercicios superados de la fase específica que proporcionen mejor nota de admisión.

a, b = Parámetros de ponderación de los ejercicios de la fase específica.

La adjudicación de plazas se hará en función de la nota de admisión conforme a lo dispuesto anteriormente. En todo caso, cuando se produzca empate para la adjudicación de plazas tendrán opción preferente los estudiantes cuyos títulos estén adscritos a las ramas del conocimiento en que se encuentren las enseñanzas de grado que deseen cursar (Anexo II de la Orden EDU/3242/2010).

Estos parámetros, en la UPV/EHU son los determinados en los cuadros siguientes:

ADSCRIPCIÓN DE ASIGNATURAS DE MODALIDAD A RAMAS DE CONOCIMIENTO

ARTES Y HUMANIDADES

0,1

0,2

GRADOS	Arte	Conservación y Restauración de Bienes Culturales	Creación y Diseño	Estudios Ingleses	Estudios Vascos	Filosofía	Historia	Historia del Arte	Filología	Traducción e Interpretación			
	Análisis Musical II	Cultura Audiovisual	Dibujo Artístico II	Dibujo Técnico II	Diseño	Economía de la Empresa	Geografía	Griego II	Historia de la Música y la Danza	Historia del Arte	Latín II	Literatura Universal	Matemáticas Aplicadas a las CCSS II
Arte													
Conservación y Restauración de Bienes Culturales													
Creación y Diseño													
Estudios Ingleses													
Estudios Vascos													
Filosofía													
Historia													
Historia del Arte													
Filología													
Traducción e Interpretación													

CIENCIAS

0,1

0,2

GRADOS	Biología	Ciencias de la Tierra y Medioambientales	Electrotecnia	Física	Matemáticas II	Química	Tecnología Industrial II
Biología	■				■	■	
Bioquímica y Biología Molecular	■				■	■	
Biotecnología	■				■	■	
Ciencia y Tecnología de los Alimentos				■	■	■	
Ciencias Ambientales	■	■		■	■	■	
Física				■	■	■	
Geología				■	■	■	
Matemáticas				■	■		
Química				■	■	■	

* Para el acceso al Grado doble en Física + Ingeniería Electrónica se tendrán en cuenta las ponderaciones de ambos grados.

CIENCIAS DE LA SALUD

0,1

0,2

GRADOS	Biología	Ciencias de la Tierra y Medioambientales	Física	Matemáticas II	Química
Enfermería	■				■
Farmacia	■			■	■
Fisioterapia	■		■		■
Medicina	■				■
Nutrición Humana y Dietética	■			■	■
Odontología	■				■
Psicología	■			■	

CIENCIAS SOCIALES Y JURÍDICAS

0,1

0,2

GRADOS	Análisis Musical II	Biología	Ciencias de la Tierra y Medioambientales	Cultura Audiovisual	Dibujo Artístico II	Dibujo Técnico II	Diseño	Economía de la Empresa	Física	Geografía	Griego II	Historia de la Música y la Danza	Historia del Arte	Latín II	Literatura Universal	Matemáticas II	Matemáticas Aplicadas a las CCSS II	Química
Adm. y Dirección de Empresas																		
Antropología Social																		
Ciencia Política y Gestión Pública																		
CC. de la Activ. Física y del Deporte																		
Comunicación Audiovisual																		
Criminología																		
Derecho																		
Economía																		
Educación Infantil																		
Educación Primaria																		
Educación Social																		
Fiscalidad y Administración Pública																		
Geografía y Ordenac. del Territorio																		
Gestión de Negocios																		
Marketing																		
Pedagogía																		
Periodismo																		
Publicidad y Relaciones Públicas																		
Rel. Laborales y Recursos Humanos																		
Sociología																		
Trabajo Social																		

* Para el acceso al Grado doble en ADE + Derecho se tendrán en cuenta las ponderaciones de ambos grados.

INGENIERÍA Y ARQUITECTURA

0,1

0,2

GRADOS	Biología	CC. de la Tierra y Medioambientales	Dibujo Técnico II	Diseño	Economía de la Empresa	Electrotecnia	Física	Matemáticas II	Química	Tecnología Industrial II
Fundamentos de Arquitectura			■				■	■		
Ingeniería Ambiental			■					■	■	
Ingeniería Civil			■				■	■	■	
Ingeniería de Tecnología de Minas y Energía			■				■	■	■	
Ingeniería Eléctrica			■		■	■	■	■	■	■
Ingeniería Electrónica							■	■	■	
Ingeniería Electrónica Industrial y Automática			■		■	■	■	■	■	■
Arquitectura Técnica			■	■	■		■	■	■	
Ingeniería de Energías Renovables			■			■	■	■	■	■
Ingeniería en Organización Industrial			■				■	■	■	
Ingeniería en Tecnología Industrial			■				■	■	■	
Ingeniería Informática								■		
Ingeniería Informática de Gestión y Sistemas de Información					■			■		
Marina										
Ingeniería Mecánica			■		■	■	■	■	■	■
Náutica y Transporte Marítimo										
Ingeniería Química							■	■	■	
Ingeniería Química Industrial			■		■	■	■	■	■	■
Ingeniería en Tecnología de Telecomunicación			■				■	■	■	

ACCESO A LA UNIVERSIDAD PARA MAYORES DE 25 AÑOS

Acceso regulado por la siguiente normativa:

- Resolución de 17 de julio de 2009, del Vicerrectorado de Ordenación Académica de la UPV/EHU (BOPV de 14/9/2009).
- Decreto 79/2011, de 19 de abril (BOPV de 3/5/2011).
- Real Decreto 412/2014, de 6 de junio (BOE de 7/6/2014).
- Acuerdo de 5 de junio del Consejo de Gobierno de la UPV/EHU (BOPV de 17/6/2014).

Matrícula para el examen

Podrán matricularse aquellas personas que cumplan 25 años en el 2016 y no posean estudios que les den acceso a la universidad.

La inscripción podrá realizarse **del 8 al 12 de febrero de 2016**, en las oficinas de los Vicerrectorados de Campus, Negociado de Acceso en sus oficinas de Leioa y Larrako-Etxea (Sarriko) y en <http://www.ehu.es/es/web/sarrera-acceso/home>

Documentos que deben presentar

1. Solicitud cumplimentada en el impreso establecido o web.
2. Original y fotocopia para su cotejo del DNI, del pasaporte u otro documento oficial que acredite la edad.
3. Fotocopia de documento sin caducar, que acredite la reducción o exención de tasas, en su caso.
4. Declaración jurada de no estar en posesión de ninguna titulación o estudios que den acceso a la Universidad.

Convocatorias

La Universidad realizará anualmente una convocatoria de prueba de acceso para mayores de 25 años; una vez superada la prueba, el alumnado podrá presentarse de nuevo en sucesivas convocatorias, con la finalidad de mejorar su calificación y acceder a unos estudios determinados, tomándose en consideración a tal efecto la calificación obtenida en la nueva convocatoria, siempre que ésta sea superior a la anterior y sea realizada en la misma Universidad.

La fecha de celebración de la prueba en esta ocasión será el **vienes, 6 de mayo de 2016**.

Estructura general de la prueba

La prueba de acceso se estructurará en dos fases, una general y otra específica.

Fase general

Tendrá como objetivo apreciar la madurez e idoneidad de los candidatos y las candidatas para seguir con éxito estudios universitarios, así como su capacidad de razonamiento y de expresión escrita. Comprenderá cuatro ejercicios referidos a los siguientes ámbitos.

- a) **Comentario de texto o desarrollo de un tema general de actualidad.**
- b) **Lengua castellana.**
- c) **Lengua extranjera** a elegir entre inglés, francés, alemán, italiano o portugués.
- d) **Euskera.** Se podrá solicitar exención de este ejercicio por los siguientes motivos:
 - Haber nacido antes del 01/01/1971.
 - No haber cursado la enseñanza obligatoria en la Comunidad Autónoma del País Vasco.
 - Otras causas extraordinarias adecuadamente documentadas que justifiquen dicha exención. Dichas solicitudes serán resueltas por la Comisión Organizadora de las Pruebas de Acceso a la Universidad para mayores y, por delegación, el Director o Directora de Acceso de la UPV/EHU presidente de la Comisión.

Fase específica

La fase específica tiene por finalidad valorar las habilidades, capacidades y aptitudes de los candidatos y las candidatas para cursar con éxito las diferentes enseñanzas universitarias vinculadas a cada una de las ramas de conocimiento.

Se estructurará en cinco opciones vinculadas con las cinco ramas de conocimiento a las que se adscriben las enseñanzas oficiales de grado. Se examinarán de dos materias a elegir de las indicadas a continuación para cada una de las opciones:

- A) **Artes y Humanidades:**
Asignaturas: Historia del Arte, Dibujo Artístico, Historia e Historia de la Filosofía.

- B) **Ciencias:**
Asignaturas: Matemáticas, Física, Química y Biología.
- C) **Ciencias de la Salud:**
Asignaturas: Matemáticas para las Ciencias Sociales y de la Salud, Física, Química y Biología.
- D) **Ciencias Sociales y Jurídicas:**
Asignaturas: Matemáticas para las Ciencias Sociales y de la Salud, Economía de la Empresa, Historia y Geografía.
- E) **Ingeniería y Arquitectura:**
Asignaturas: Matemáticas, Física, Química y Dibujo Técnico.

Deberán realizar la fase específica en la opción que elijan, correspondiéndoles preferentemente, a efectos de ingreso, aquellas enseñanzas universitarias ofertadas por la universidad que estén vinculadas a cada una de las opciones citadas.

Deberán indicarse en el momento de la inscripción las asignaturas de las que se examinará.

Los ejercicios podrán desarrollarse indistintamente en cualquiera de las dos lenguas oficiales de la Comunidad Autónoma Vasca.

Calificación de la prueba

La calificación final vendrá determinada por la media aritmética de las calificaciones obtenidas en la fase general y la fase específica, calificada de 0 a 10 y expresada con dos cifras decimales, redondeada a la centésima más próxima y en caso de equidistancia a la superior.

Se entenderá que el candidato ha superado la prueba de acceso cuando obtenga un mínimo de cinco puntos en la calificación final, no pudiéndose, en ningún caso, promediar cuando no se obtenga una puntuación mínima de cuatro puntos tanto en la fase general como en la fase específica.

Habrà opción de presentarse a la prueba completa en sucesivas convocatorias para mejorar la calificación. Se tomará en consideración la calificación obtenida en la nueva convocatoria, siempre que ésta sea superior a la anterior.

Reclamación

En el plazo de tres días hábiles, contados a partir del siguiente a la publicación de las calificaciones, se podrá presentar reclamación mediante escrito razonado dirigido a la Universidad.

ACCESO A LA UNIVERSIDAD PARA MAYORES DE 45 AÑOS

Acceso regulado por la siguiente normativa:

- Resolución de 17 de julio de 2009, del Vicerrectorado de Ordenación Académica de la UPV/EHU (BOPV de 14/9/2009).
- Decreto 79/2011, de 19 de abril (BOPV de 3/5/2011).
- Real Decreto 412/2014, de 6 de junio (BOE de 7/6/2014).
- Acuerdo de 5 de junio del Consejo de Gobierno de la UPV/EHU (BOPV de 17/6/2014).

Matrícula para el examen

Podrán matricularse las personas mayores de 45 años que **no posean ninguna titulación académica habilitante para acceder a la universidad por otras vías** si cumplen o hayan cumplido la citada edad en el 2016. La superación de la prueba les permitirá ser admitidos únicamente a las Universidades en las que hayan realizado la prueba.

La inscripción podrá realizarse **del 8 al 12 de febrero de 2016**, en las oficinas de los Vicerrectorados de Campus, Negociado de Acceso en sus oficinas de Leioa y Larrako-Etxea (Sarriko) y en <http://www.ehu.eus/es/web/sarrera-acceso/home>

Documentos que deben presentar

1. Solicitud cumplimentada en el impreso establecido o web.
2. Original y fotocopia para su cotejo del DNI, del pasaporte u otro documento oficial que acredite la edad.
3. Fotocopia de documento sin caducar que acredite la reducción o exención de tasas, en su caso.
4. Declaración jurada de no estar en posesión de ninguna titulación o estudios que den acceso a la Universidad.

Estructura general de la prueba

La fecha de celebración de la prueba en esta ocasión será el **viernes, 6 de mayo de 2016**.

La prueba de acceso a la universidad se estructura en dos fases:

Primera fase

Tendrá como objeto apreciar la madurez e idoneidad de los candidatos y candidatas para seguir con éxito estudios universitarios, así como su capacidad de razonamiento y de expresión. Comprenderá tres ejercicios referidos a los siguientes ámbitos:

- a) **Comentario de texto.**
- b) **Lengua castellana.**
- c) **Euskera.** Podrán solicitar exención de este ejercicio aquellos quienes se encuentren en algunas de las situaciones indicadas en el mismo apartado de la prueba de acceso para mayores de 25 años.

Todas las solicitudes de exención deberán incluir documentación justificativa de la causa alegada.

Los ejercicios mencionados serán los mismos que para la prueba de acceso para mayores de 25 años y se realizarán en las mismas fechas y lugares, siendo corregidos por los mismos tribunales.

Segunda fase

Entrevista personal, donde se valorará las cualidades y conocimientos para el acceso a unos estudios determinados. La entrevista será realizada por personal especializado y del resultado de la misma, deberá elevarse una resolución de Apto o No Apto. Sólo podrán asistir aquellos candidatos y candidatas que hayan superado la primera fase.

Calificación de la prueba

La calificación final vendrá determinada por la media aritmética de las calificaciones obtenidas en los ejercicios, calificada de 0 a 10 y expresada con dos cifras decimales, redondeada a la centésima más próxima y en caso de equidistancia a la superior.

Se entenderá que el candidato ha superado la prueba de acceso cuando obtenga una calificación de apto en la entrevista personal, y un mínimo de cinco puntos en la calificación final, no pudiéndose en ningún caso promediar cuando no se obtenga una puntuación mínima de cuatro puntos en cada ejercicio.

Reclamación

En el plazo de tres días hábiles, contados a partir del siguiente a la publicación de las calificaciones, se podrá presentar reclamación mediante escrito razonado dirigido a la Universidad.

ACCESO POR ACREDITACIÓN DE EXPERIENCIA LABORAL O PROFESIONAL

Acceso regulado por la siguiente normativa:

- Resolución de 17 de julio de 2009, del Vicerrectorado de Ordenación Académica de la UPV/EHU (BOPV de 14/9/2009).
- Decreto 79/2011, de 19 de abril (BOPV de 3/5/2011).
- Real Decreto 412/2014, de 6 de junio (BOE de 7/6/2014).
- Acuerdo de 5 de junio del Consejo de Gobierno de la UPV/EHU (BOPV de 17/6/2014).

Podrán acceder por esta vía las personas con experiencia laboral y profesional en relación con una enseñanza, que no posean ninguna titulación académica para acceder a la universidad por otras vías y cumplan o hayan cumplido los 40 años en el 2016.

El acceso se realizará respecto a unas enseñanzas concretas ofrecidas por la universidad. La inscripción sólo podrá realizarse **del 8 al 12 de febrero de 2016**, en las oficinas de los Vicerrectorados de Campus o Negociado de Acceso en sus oficinas de Leioa y Larrako-Etxea (Sarriko).

Estas solicitudes serán resueltas desde el decanato o direcciones de los centros universitarios, por delegación del Rector o Rectora, según los criterios objetivos elaborados por la Comisión de Ordenación Académica del Centro. Dicha Comisión deberá fijar los criterios de acreditación y ámbito de la experiencia laboral y profesional en relación con cada una de las enseñanzas de forma que permitan valorar y ordenar a las solicitudes. **En todo caso, se incluirá la realización de una entrevista personal**, que se podrá repetir en ocasiones sucesivas.

La valoración de la experiencia laboral y profesional tendrá validez permanente para unos estudios concretos en esta Universidad.

Una vez realizada la valoración por los centros se remitirá el expediente del candidato o candidata junto con la valoración al Negociado de Acceso para incorporarlo al procedimiento general de acceso a la Universidad.

Documentos que deben presentar

1. Solicitud cumplimentada en el impreso establecido.
2. Original y fotocopia para su cotejo del DNI, del pasaporte u otro documento oficial que acredite la edad.
3. Fotocopia de documento sin caducar que acredite la reducción o exención de tasas.

4. Declaración jurada de no estar en posesión de ninguna titulación o estudios que den acceso a la Universidad.
5. Curriculum-vitae debidamente documentado.
6. Informe de vida laboral.

El acceso por esta vía está restringido a los grados que lo tienen previsto en su plan de estudios y así lo hayan regulado. Estas titulaciones son las siguientes:

GRADOS	CENTROS
Grado en Náutica y Transporte Marítimo Grado en Marina	Escuela de Ingeniería de Bilbao (Portugalete)
Grado en Ingeniería Informática de Gestión y Sistemas de Información	Escuela de Ingeniería de Bilbao E. U. de Ingeniería de Vitoria-Gasteiz
Grado en Ingeniería Electrónica Industrial y Automática Grado en Ingeniería Mecánica	E. U. de Ingeniería de Vitoria-Gasteiz Escuela de Ingeniería de Bilbao Escuela de Ingeniería de Gipuzkoa
Grado en Ingeniería Química Industrial	E. U. de Ingeniería de Vitoria-Gasteiz
Grado en Ingeniería Eléctrica	Escuela de Ingeniería de Bilbao Escuela de Ingeniería de Gipuzkoa
Grado en Ingeniería de Energías Renovables	Escuela de Ingeniería de Gipuzkoa (Eibar)
Grado en Ingeniería de Tecnología de Minas y Energía	Escuela de Ingeniería de Bilbao
Grado en Arquitectura Técnica	Escuela de Ingeniería de Gipuzkoa
Grado en Ingeniería Civil	Escuela de Ingeniería de Bilbao Escuela de Ingeniería de Gipuzkoa
Grado en Ingeniería Química Grado en Geología	Facultad de Ciencia y Tecnología
Grado en Química	Facultad de Químicas Facultad de Ciencia y Tecnología
Grado en Nutrición Humana y Dietética Grado en Ciencia y Tecnología de los Alimentos Grado en Ciencias Ambientales Grado en Farmacia	Facultad de Farmacia
Grado en Enfermería	Facultad de Medicina y Enfermería - Donostia-San Sebastián Facultad de Medicina y Enfermería - Leioa

GRADOS	CENTROS
Grado en Administración y Dirección de Empresas	Facultad de Economía y Empresa - Bilbao Facultad de Economía y Empresa - Donostia-San Sebastián Facultad de Economía y Empresa - Vitoria-Gasteiz
Grado en Gestión de Negocios	Facultad de Economía y Empresa - Bilbao
Grado en Economía Grado en Fiscalidad y Administración Pública Grado en Marketing	Facultad de Economía y Empresa - Bilbao
Grado en Ciencia Política y Gestión Pública Grado en Comunicación Audiovisual Grado en Periodismo Grado en Publicidad y Relaciones Públicas Grado en Sociología	Facultad de Ciencias Sociales y de la Comunicación
Grado en Derecho	Facultad de Derecho Facultad de Derecho-Sección Bizkaia
Grado en Relaciones Laborales y Recursos Humanos	Facultad de Relaciones Laborales y Trabajo Social - Leioa
Grado en Criminología	Facultad de Derecho
Grado en Arte Grado en Conservación y Restauración de Bienes Culturales Grado en Creación y Diseño	Facultad de Bellas Artes
Grado en Educación Infantil Grado en Educación Primaria	E.U. de Magisterio de Bilbao Facultad de Educación, Filosofía y Antropología Facultad de Educación y Deporte
Grado en Educación Social	E.U. de Magisterio de Bilbao Facultad de Educación, Filosofía y Antropología
Grado en Antropología Social Grado en Filosofía Grado en Pedagogía	Facultad de Educación, Filosofía y Antropología
Grado en Trabajo Social	Facultad de Relaciones Laborales y Trabajo Social - Vitoria-Gasteiz

GRADOS	CENTROS
Grado en Ciencias de la Actividad Física y del Deporte	Facultad de Educación y Deporte
Grado en Filología Grado en Estudios Ingleses Grado en Estudios Vascos Grado en Geografía y Ordenación del Territorio Grado en Historia Grado en Historia del Arte Grado en Traducción e Interpretación	Facultad de Letras

ESTUDIANTES PROCEDENTES DE OTROS SISTEMAS EDUCATIVOS

Según lo dispuesto en el Acuerdo de 5 de junio de 2014, del Consejo de Gobierno de la UPV/EHU, publicado en el BOPV de 17 de junio de 2014, los y las estudiantes de sistemas educativos extranjeros podrán acceder a titulaciones oficiales en la UPV/EHU en las siguientes condiciones.

I. Estudiantes con Bachillerato o estudios homologados al bachillerato español:

- A) Estudiantes con el título de Bachillerato Europeo o con el diploma de Bachillerato Internacional.
 - 1. Deberán aportar la credencial de acceso a la universidad expedida por la UNED.
 - 2. Podrán mejorar su nota de admisión concurriendo a la fase específica de la prueba de acceso a los estudios universitarios oficiales de grado regulada en los artículos 11 y 12 del Real Decreto 1892/2008, de 14 de noviembre, en la Universidad de su elección.
 - 3. Las solicitudes se ordenarán aplicando el criterio de valoración de la nota de admisión correspondiente a la calificación de acceso otorgada en la credencial y, en su caso, las calificaciones obtenidas en las asignaturas de la fase específica.

- B) Estudiantes procedentes de sistemas educativos de estados de la Unión Europea o de otros estados con los que se hayan suscrito acuerdos internacionales aplicables a este respecto, en régimen de reciprocidad, siempre que cumplan los requisitos académicos exigidos en sus sistemas educativos para acceder a sus universidades.
 - 1. Deberán aportar la credencial de acceso a la universidad expedida por la UNED.
 - 2. Podrán mejorar su nota de admisión concurriendo a la fase específica de la prueba de acceso a los estudios universitarios oficiales de grado regulada en los artículos 11 y 12 del Real Decreto 1892/2008, de 14 de noviembre, en la Universidad de su elección.

3. Las solicitudes se ordenarán aplicando el criterio de valoración de la nota de admisión correspondiente a la calificación de acceso otorgada en la credencial y, en su caso, las calificaciones obtenidas en las asignaturas de la fase específica.
- C) Estudiantes en posesión de un título homologable al título de Bachillerato del Sistema Educativo Español, procedentes de sistemas educativos de estados miembros de la Unión Europea o los de otros estados con los que se hayan suscrito acuerdos internacionales aplicables a este respecto, en régimen de reciprocidad, cuando no cumplan los requisitos académicos exigidos en sus sistemas educativos para acceder a sus Universidades.
1. Deberán acreditar la homologación del título de Bachillerato.
 2. Podrán mejorar su nota de admisión concurriendo a la prueba de acceso a los estudios universitarios oficiales de grado regulada en los artículos 11 y 12 del Real Decreto 1892/2008, de 14 de noviembre, o bien concurriendo sólo a la fase específica de dicha prueba, en la Universidad de su elección.
 3. Las solicitudes se ordenarán aplicando el criterio de valoración de la nota de admisión correspondiente a la nota de la prueba de acceso y, en su caso, las calificaciones obtenidas en las asignaturas de la fase específica.
 4. El alumnado que hubiera superado las pruebas de acceso a la universidad en los términos que se recogen en el artículo 13 del Real Decreto 1892/2008, de 14 de noviembre, tendrá preferencia sobre quienes no las hubieran superado.
- D) Estudiantes en posesión de un título, diploma o estudio equivalente al título de Bachillerato, obtenido o realizado en sistemas educativos de estados que no sean miembros de la Unión Europea con los que no se hayan suscrito acuerdos internacionales para el reconocimiento del título de Bachiller en régimen de reciprocidad.
1. Deberán acreditar la homologación del título de bachiller.
 2. Podrán mejorar su nota de admisión concurriendo a la prueba de acceso a los estudios universitarios oficiales de grado regulada en los artículos 11 y 12 del Real Decreto 1892/2008, de 14 de noviembre, o bien concurriendo sólo a la fase específica de dicha prueba, en la Universidad de su elección.

3. Las solicitudes se ordenarán aplicando el criterio de valoración de la nota de admisión correspondiente a la nota de la prueba de acceso y, en su caso, las calificaciones obtenidas en las asignaturas de la fase específica.
4. El alumnado que hubiera superado las pruebas de acceso a la universidad en los términos que se recogen en el artículo 13 del Real Decreto 1892/2008, de 14 de noviembre, tendrá preferencia sobre quienes no las hubieran superado.

II. Estudiantes que hayan iniciado estudios universitarios oficiales en otro país, pero no los han finalizado y quieran continuarlos:

1. Solicitarán la admisión en la primera semana de julio en las secretarías de los Centros donde deseen matricularse.
2. Realizarán esta solicitud de traslado sin perjuicio de la posibilidad de participar en el proceso de preinscripción general por alguna de las restantes modalidades.

III. Estudiantes con título universitario oficial obtenido en universidades extranjeras

1. Deberán acreditar la homologación del título universitario extranjero por el equivalente español.
2. Solicitarán plaza a través de los sistemas de preinscripción.

NOTA: No se admitirá con carácter condicional a quien no acredite la homologación definitiva.

3

**PROCEDIMIENTO PARA EL INGRESO
EN LA UPV/EHU**

De acuerdo con el R.D. 412/2014 de 6 de junio de 2014 y con el acuerdo del Consejo de Gobierno de la UPV/EHU de 5 de junio de 2014, el alumnado que desee iniciar estudios en la Universidad del País Vasco/Euskal Herriko Unibertsitatea deberá cumplir las condiciones académicas y realizar la solicitud de ingreso en los plazos establecidos presentando la documentación que acredite el cumplimiento de los requisitos académicos (ver apartado siguiente). En una única preinscripción, el alumnado deberá hacer constar una relación ordenada de hasta 8 estudios en los que desea ser admitido, así como las vías de acceso por la que desea se considere su solicitud.

VÍAS DE ACCESO Y DOCUMENTACIÓN

El alumnado que desee solicitar el ingreso en la UPV/EHU deberá realizarlo por alguna de las siguientes vías:

- Alumnado con prueba de acceso y en posesión del título de Bachiller o equivalente.
- Titulado/a universitario.
- Acceso a la Universidad para estudiantes extranjeros y que cumplan los requisitos exigidos en su respectivo país para el acceso a la Universidad.
- Alumnado extranjero con el Bachillerato LOMCE homologado sin prueba de acceso.
- Alumnado que se encuentre en posesión de título de técnico superior de formación profesional, técnico superior de artes plásticas y diseño o técnico deportivo superior.
- Alumnado con prueba de acceso para Mayores de 25 años.
- Alumnado con prueba de acceso para Mayores de 45 años.
- Alumnado por acreditación de experiencia laboral o profesional.

La solicitud de ingreso se deberá realizar vía web <http://www.ehu.es/es/web/sarrera-acceso/home>, aunque ésta será provisional hasta que no se reciba en el Negociado de Acceso la siguiente documentación debidamente compulsada:

- a) Fotocopia del DNI o pasaporte.
- b) Certificación Académica de los estudios realizados que den acceso a titulaciones universitarias solicitadas de acuerdo con la vía de acceso al que se desea optar: tarjeta de prueba de acceso, certificado de estudios de Formación Profesional, título universitario (excepto para el alumnado titulado de la UPV/EHU).
- c) Para quien opta a las plazas reservadas para alumnado con discapacidad y deportistas de alto nivel, documento expedido por la administración competente que acredite tal situación.

RESERVA DE PLAZAS

De acuerdo con el Capítulo V del R.D. 412/2014, la Universidad repartirá las plazas entre el cupo general y los cupos de reserva. Las plazas objeto de reserva que queden sin cubrir serán acumuladas a las ofertadas por la Universidad por el cupo general en cada una de las convocatorias. Los cupos de reserva son los siguientes:

- Alumnado con prueba de acceso a la Universidad para mayores de 25 años: un 2%.
- Alumnado con prueba de acceso a la Universidad para mayores de 45 años: un 1%.
- Alumnado con prueba de acceso a la Universidad para mayores de 40 años con experiencia laboral o profesional: un 1%.
- Alumnado con discapacidad igual o superior al 33%: un 5%.
- Alumnado deportista de alto nivel y de alto rendimiento: un 3%. Para los grados en Fisioterapia y en Ciencias de la Actividad Física y del Deporte será un 8%.
- Alumnado con titulación universitaria o equivalente: un 2%.

Quien reúna los requisitos para solicitar la admisión por más de un cupo, podrá hacer uso de dicha posibilidad.

PREINSCRIPCIÓN Y ADMISIÓN

Alumnado de distrito vasco

El alumnado que curse Bachillerato o Ciclos Formativos de Grado Superior en el Distrito Vasco durante el presente año académico 2015/16, deberá realizar la solicitud de ingreso en la UPV/EHU a través de su Centro de Enseñanza Secundaria (ver calendario de trámites). Se podrán elegir hasta 8 opciones de estudio diferentes. El **orden de estas opciones es fundamental**.

El alumnado de bachillerato, una vez conocido el resultado de la Prueba de Acceso deberá confirmar la preinscripción, pudiendo si lo desea cambiar las opciones elegidas en su día. Esta confirmación se podrá realizar por Internet. **Si no se realiza la confirmación**, se considerará desestimada la solicitud (ver calendario de trámites).

El alumnado de Ciclos Formativos no necesita confirmar la preinscripción. Ésta se confirma de forma automática cuando el Centro informa a la Universidad la calificación media de su expediente.

La admisión se realizará de acuerdo con el siguiente proceso:

- Se ordenan las solicitudes en cada uno de los grados solicitados en función de la nota de admisión.

- Se publica un primer listado de admisión en el que se adjudica una única plaza en un único estudio y se le cita para que se matricule.
- A partir de ese momento quedan:
 - en **lista de espera** las opciones anteriores a las que ha sido admitido o admitida,
 - **excluidas** las opciones posteriores.
- Una o un estudiante interesada o interesado en los estudios en los que ha sido admitido/a debe matricularse en la fecha que se le indique. Si no lo hiciera se considerará que renuncia a esa plaza. En ningún caso será excluido de las listas de espera.
- Finalizado el primer plazo de matrícula, se recuperan las plazas vacantes, se adjudican a quienes estén en listas de espera y se publica un nuevo listado.
- Así hasta que se adjudiquen todas las plazas.
- El orden de prelación de la adjudicación de plazas será el estipulado en el artículo 17 del Acuerdo del Consejo de Gobierno de la UPV/EHU de 5 de junio de 2014, publicado en el BOPV el martes, 17 de junio de 2014.

ACCESO A GRADOS CON PRUEBA ESPECÍFICA

Al amparo de lo dispuesto en el artículo 10 del Real Decreto 412/2014, las universidades podrán establecer, de forma excepcional, evaluaciones específicas de conocimientos y/o competencias. Es el caso del Grado en Traducción e Interpretación y el Grado en Ciencias de la Actividad Física y del Deporte.

La superación de estas pruebas no supone la aceptación en el Grado, dado que el alumnado declarado como apto debe someterse a los procedimientos generales de preinscripción, selección y admisión establecidos.

El alumnado que supere la prueba y, por cualquier circunstancia, no llegue a hacer efectiva la matrícula, deberá repetir la prueba si decide optar a matricularse en cursos posteriores. Asimismo, quienes hayan aprobado la prueba en cualquier otra universidad deberán en cualquier caso realizarla en la UPV/EHU.

Pueden obtener información acerca de la prueba, la inscripción o el Grado en la secretaría del Centro y la página web de la Facultad o Escuela.

- <http://www.ehu.eus/es/web/letrak>
- <http://www.ehu.eus/es/web/jarduera-fisikoa-kirola>

CALENDARIO DE TRÁMITES PARA EL INGRESO EN LA UPV/EHU EN EL CURSO 2016/17 (1)

	COLECTIVO	PREINSCRIPCIÓN	CONFIRMACIÓN PREINSCRIPCIÓN	PUBLICACIÓN LISTADOS DE ADMISIÓN	MATRÍCULA
BACHILLER	— Alumnado de Bachiller de la CAV que realiza la prueba de acceso el año 2016	7 de enero - 18 de marzo (necesita confirmación después de superada la prueba de acceso)	Convocatoria ordinaria: 20-24 de junio	FASE I (Convocatoria ordinaria) 1.ª listado: 12 de julio 2.ª listado: 20 de julio 3.ª listado: 27 de julio	FASE I 1.º plazo: 13-18 de julio 2.º plazo: 21-22 de julio 3.ª plazo: 28 de julio
	— Alumnado con: <ul style="list-style-type: none"> • Prueba de acceso aprobada en años anteriores. • Prueba de acceso aprobada en otras Universidades. • Estudios extranjeros que dan acceso a la Universidad 	20 de junio-4 de julio	Convocatoria extraordinaria: 18-22 de julio		
F.P.	— Alumnado de la CAV que ha cursado Formación Profesional en el 2015/16.	7 de enero - 18 de marzo		FASE II (Convocatoria extraordinaria) 4.ª listado: 30 de julio 5.ª listado: 8 de septiembre 6.ª listado: 15 de septiembre	FASE II 4.ª plazo: 5-6 de septiembre 5.º plazo: 9 de septiembre 6.º plazo: 16 de septiembre
	— Alumnado de FP de otras comunidades, o alumnado de la CAV que cursó FP en años anteriores.	20 de junio-4 de julio			
M-25 y 45	— Alumnado mayor de 25 y 45 años que realiza la prueba el año 2016	8-12 de febrero			
	— Alumnado mayor de 25 y 45 años con prueba superada en cursos anteriores	20 de junio-4 de julio			
OTROS	— Titulados/as	20 de junio-4 de julio			
	— Experiencia laboral	8-12 de febrero			

CAV: Comunidad Autónoma Vasca.

(1) Las fechas que figuran en esta tabla están pendientes de aprobación por la Comisión de Grado.

LÍMITE DE PLAZAS Y NOTA DE CORTE DEL CURSO ANTERIOR

CAMPUS DE ÁLAVA	2015/16						
	N.º de plazas	Cupo Genérico		Titulados/as 2% de las plazas	M- 25 2% de las plazas	M- 45 1% de las plazas	Exper. Laboral 1% de las plazas
		Bachillerato + FP					
	Ordinaria	Extraordinaria					
Grado en Administración y Dirección de Empresas	140	*	*	*	*	7,500	*
Grado en Ciencias de la Actividad Física y del Deporte	100	10,160	—	7,246	*	*	*
Grado en Ciencia y Tecnología de los Alimentos	40	7,400	—	6,546	5,484	*	*
Grado en Ciencias Ambientales	50	8,290	—	*	5,967	*	*
Grado en Educación Infantil	110	7,500	—	8,588	*	*	*
Grado en Educación Primaria	140	7,876	—	8,604	*	*	*
Grado en Estudios Ingleses	100	6,438	—	*	5	*	*
Grado en Estudios Vascos	80	*	*	5	*	*	*
Grado en Farmacia	140	9,396	—	7,500	*	*	*
Grado en Filología	80	5	7,404	5,000	*	*	*
Grado en Geografía y Ordenación del Territorio	60	*	*	6,082	*	*	*
Grado en Historia	110	5,794	—	7,880	6,563	*	*
Grado en Historia del Arte	60	5	6,140	7,000	7,563	*	*
Grado en Ingeniería Electrónica Industrial y Automática	60	*	*	6,019	*	*	*
Grado en I. Informática de Gestión y Sist. de Información	60	5	6,044	*	*	*	*
Grado en Ingeniería Mecánica	100	*	*	*	*	*	*
Grado en Ingeniería Química Industrial	40	*	*	*	*	*	*
Grado en Nutrición Humana y Dietética	60	8,112	—	8,420	*	6,625	*
Grado en Trabajo Social	125	6,270	—	*	*	*	*
Grado en Traducción e Interpretación	60	8,037	—	6,107	*	*	*
Grado en Enfermería (C. Adscrito)	80	10,340	—	7,833	5,513	6,750	*

* Plazas vacantes.

— Sin acceso.

CAMPUS DE BIZKAIA	2015/16						
	Nº de plazas	Cupo Genérico		Titulados/as 2% de las plazas	M- 25 2% de las plazas	M- 45 1% de las plazas	Exper. Laboral 1% de las plazas
		Bachillerato + FP					
		Ordinaria	Extraordinaria				
Grado en Administración y Dirección de Empresas	240	8,202	—	*	*	*	*
Doble Grado Administración y Dirección de Empresas + Derecho	60	10,621	—	*	5,213	*	—
Grado en Arte	145	5,486	—	6,170	*	8,750	7,075
Grado en Biología	90	10,572	—	*	*	*	—
Grado en Bioquímica y Biología Molecular	40	12,218	—	7,118	5	*	—
Grado en Biotecnología	40	11,638	—	6,990	*	*	—
Grado en Ciencia Política y Gestión Pública	80	5,889	—	6,407	5,032	*	*
Grado en Comunicación Audiovisual	75	8,684	—	*	*	*	*
Grado en Conservación y Restauración de Bienes Culturales	50	5,000	—	7,569	5,600	5,500	*
Grado en Creación y Diseño	105	7,754	—	*	5,032	8,000	8,650
Grado en Derecho	90	8,466	—	8,250	6,751	5	*
Grado en Economía	100	7,434	—	*	*	*	*
Grado en Educación Infantil	160	8,310	—	8,498	5,088	*	*
Grado en Educación Primaria	200	8,642	—	8,598	*	*	*
Grado en Educación Social	100	7,251	—	7,200	5,834	*	*
Grado en Enfermería	165	10,642	—	8,274	6,300	5,750	7,500
Grado en Fiscalidad y Administración Pública	60	5	7,768	6,357	*	*	*
Grado en Física	70	9,734	—	6,366	*	5,250	—
Doble Grado Física + Ing. Electrónica	20	12,644	—	*	*	*	—
Grado en Fisioterapia	60	11,526	—	8,470	8,145	8,125	—
Grado en Geología	50	5	6,024	*	*	*	*

CAMPUS DE BIZKAIA	2015/16						
	Nº de plazas	Cupo Genérico		Titulados/as 2% de las plazas	M- 25 2% de las plazas	M- 45 1% de las plazas	Exper. Laboral 1% de las plazas
		Bachillerato + FP	Ordinaria				
Grado en Gestión de Negocios	250	*	*	*	*	*	*
Grado Ingeniería Ambiental	40	5	—	5	*	*	—
Grado en Ingeniería Civil	75	*	*	5,668	*	*	*
Grado en Ingeniería de Tecnología de Minas y Energía	75	*	*	*	*	*	*
Grado en Ingeniería Eléctrica	70	5	5	5	*	*	*
Grado en Ingeniería Electrónica	40	6,690	—	5	*	*	*
Grado en Ingeniería Electrónica Industrial y Automática	130	5	—	*	*	*	*
Grado en Ingeniería en Organización Industrial	50	6,600	—	5,940	*	*	—
Grado en Ingeniería en Tecnología Industrial	260	8,880	—	*	*	*	—
Grado en I. Informática de Gestión y Sist. de Información	70	7,584	—	*	*	*	*
Grado en Marina	60	*	*	*	*	*	*
Grado en Ingeniería Mecánica	130	7,758	—	6,000	*	*	*
Grado en Ingeniería Química	80	6,504	—	*	*	*	*
Grado en Ingeniería en Tecnología de Telecomunicación	120	5	5	*	*	*	—
Grado en Marketing	60	7,180	—	*	*	*	*
Grado en Matemáticas	80	7,200	—	*	*	*	—
Grado en Medicina	270	12,220	—	8,777	5,794	*	—
Grado en Náutica y Transporte Marítimo	60	*	*	*		*	*
Grado en Odontología	35	11,646	—	8,583	5,063	*	—
Grado en Periodismo	210	6,958	—	*	*	*	*
Grado en Publicidad y Relaciones Públicas	125	7,340	—	*	7,200	*	9,000
Grado en Química	80	8,082	—	*	*	*	*
Grado en Relaciones Laborales y Recursos Humanos	120	5	5,328	5	*	*	*
Grado en Sociología	80	5	—	5	6,719	6,400	*

* Plazas vacantes.

— Sin acceso.

CAMPUS DE GIPUZKOA	2015/16						
	N.º de plazas	Cupo Genérico		Titulados/as 2% de las plazas	M- 25 2% de las plazas	M- 45 1% de las plazas	Exper. Laboral 1% de las plazas
		Bachillerato + FP					
		Ordinaria	Extraordinaria				
Grado en Arquitectura Técnica	75	*	*	7,556	*	*	*
Grado en Criminología	60	8,236	—	*	8,063	*	7,200
Grado en Derecho	150	6,302	—	5,500	5,105	*	*
Grado en Educación Infantil	90	8,770	—	8,729	*	*	*
Grado en Educación Primaria	180	8,192	—	8,541	*	*	*
Grado en Educación Social	80	7,035	—	*	7,177	5,900	*
Grado en Enfermería	120	10,316	—	7,610	6,675	*	8,300
Grado en Filosofía	55	5	5,776	8,000	7,488	6,600	*
Grado en Fundamentos de Arquitectura	150	*	*	*	*	*	*
Grado en Ingeniería Civil	65	*	*	6,928	*	*	*
Grado en Ingeniería Eléctrica	65	*	*	*	5	*	*
Grado en Ingeniería Electrónica Industrial y Automática	117	*	*	6,311	*	*	*
Grado en Ingeniería Informática	145	5	5	*	*	*	—
Grado en Ingeniería Mecánica	117	5	5	5,980	*	*	*
Grado en Pedagogía	55	6,892	—	8,919	5,500	7,850	7,000
Grado en Psicología	250	7,304	—	8,061	*	6,050	—
Grado en Química	80	6,956	—	*	*	*	*
Grado en Ingeniería de Energías Renovables	70	7,980	—	6,995	*	*	*

* Plazas vacantes.

— Sin acceso.

SIMULTANEIDAD DE ESTUDIOS

1. Las solicitudes para simultanear estudios se resolverán favorablemente siempre que reúnan el requisito mínimo de tener aprobado el primer curso completo de los estudios iniciados o 60 créditos y que existan plazas vacantes en la titulación deseada una vez finalizados los plazos de matrícula. En caso de que existan más solicitudes que plazas vacantes, éstas se ordenarán por su calificación en los estudios de procedencia. En caso de que la propia UPV/EHU establezca una planificación o programación docente que así lo prevea, será posible simultanear estudios desde el curso primero de las correspondientes titulaciones.

2. Las solicitudes para simultanear estudios deberán estar acompañadas de una Certificación Académica Personal de los estudios universitarios iniciados y la tarjeta de Prueba de Acceso a la Universidad, excepto para el colectivo de estudiantes de la UPV/EHU, y se presentarán del **1 al 5 de septiembre de 2016**, ambos inclusive, en los Vicerrectorados de Campus o en el Negociado de Acceso.

3. Para los cursos superiores a primero, la solicitud de simultaneidad se solicitará directamente en la secretaría del centro donde se quiere retomar los estudios, entre el **4 y el 8 de julio de 2016**, y serán resueltas por el decano, decana, director o directora de dicho centro, por delegación del rector o rectora.

4. Cada estudiante de grado de la UPV/EHU tendrá un único expediente académico abierto en la Universidad, salvo en los casos de simultaneidad de estudios autorizados de acuerdo con lo indicado en este artículo.

4

**CENTROS DE LA UPV/EHU
Y TITULACIONES QUE IMPARTEN**

CAMPUS DE ÁLAVA

CENTROS	GRADOS	RAMA	
Escuela Universitaria de Ingeniería de Vitoria-Gasteiz			
<p>C/Nieves Cano, 12 01006 VITORIA - GASTEIZ Tfno.: 945 01 30 00 Fax: 945 01 32 70</p>	Ingeniería Electrónica Industrial y Automática	IA	
	Ingeniería Informática de Gestión y Sistemas de Información	IA	
	Ingeniería Mecánica	IA	
	Ingeniería Química Industrial	IA	
Facultad de Economía y Empresa			
	<p>C/ Comandante Izarduy, 23 01006 VITORIA - GASTEIZ Tfno.: 945 01 30 00 Fax: 945 01 33 95</p>	<p>Administración y Dirección de Empresas</p>	CSJ
Facultad de Educación y Deporte			
	<p>Ctra. Lasarte, s/n 01007 VITORIA-GASTEIZ Tfno.: 945 01 30 00 Fax: 945 01 35 01</p>	Ciencias de la Actividad Física y del Deporte	CSJ
	<p>C/ Juan Ibáñez de Sto. Domingo, 1 01006 VITORIA - GASTEIZ Tfno.: 945 01 30 00 Fax: 945 01 33 95</p>	Educación Infantil	CSJ
		Educación Primaria	CSJ
Facultad de Farmacia			
	<p>Pº de la Universidad, 7 01006 VITORIA - GASTEIZ Tfno.: 945 01 30 00 Fax: 945 01 30 14</p>	Ciencia y Tecnología de los Alimentos	C
		Ciencias Ambientales	C
		Farmacia	CS
		Nutrición Humana y Dietética	CS

CAMPUS DE ÁLAVA

CENTROS	GRADOS	RAMA
Facultad de Letras		
C/ Paseo de la Universidad, 5 01006 VITORIA - GASTEIZ Tfno.: 945 01 30 00 Fax: 945 01 32 00	Estudios Ingleses	AH
	Estudios Vascos	AH
	Filología	AH
	Geografía y Ordenación del Territorio	CSJ
	Historia	AH
	Historia del Arte	AH
	Traducción e Interpretación	AH
Facultad de Relaciones Laborales y Trabajo Social		
C/ Los Apraiz, 2 01006 VITORIA - GASTEIZ Tfno.: 945 01 30 00 Fax: 945 01 33 08	Trabajo Social	CSJ

CENTRO ADSCRITO - CAMPUS DE ÁLAVA

CENTROS	GRADOS	RAMA
Escuela Universitaria de Enfermería C/ José Achótegui, s/n 01009 VITORIA - GASTEIZ Tfno.: 945 21 80 52 Fax: 945 22 06 26	Enfermería	CS

La solicitud de ingreso se realiza en la UPV/EHU con los mismos plazos y procedimiento que para el resto de los grados.

Ramas de conocimiento:

- C Ciencias
- CS Ciencias de la Salud
- CSJ Ciencias Sociales y Jurídicas
- IA Ingeniería y Arquitectura
- AH Artes y Humanidades

CAMPUS DE BIZKAIA

CENTROS		GRADOS	RAMA
Escuela de Ingeniería de Bilbao			
	Alda. Urquijo, s/n 48013 BILBAO Tfno.:94 601 20 00 Fax:94 601 39 39	Ingeniería Ambiental	IA
		Ingeniería en Organización Industrial	IA
		Ingeniería en Tecnología Industrial	IA
		Ingeniería en Tecnología de Telecomunicación	IA
	C/ Rafael Moreno «Pitxitxi», 3 48013 BILBAO Tfno. 94 601 20 00 Fax: 94 444 16 25	Ingeniería Eléctrica	IA
		Ingeniería Electrónica Industrial y Automática	IA
		Ingeniería Informática de Gestión y Sistemas de Información	
		Ingeniería Mecánica	IA
	C/ Rafael Moreno «Pitxitxi», 2 48013 BILBAO Tfno.:94 601 20 00 Fax:94 601 78 00	Ingeniería Civil	IA
		Ingeniería de Tecnología de Minas y Energía	IA
	C/ María Díaz de Haro, 68 48920 PORTUGALETE Tfno.: 94 601 20 00 Fax: 94 601 77 00	Marina	IA
		Náutica y Transporte Marítimo	IA
Escuela Universitaria de Magisterio de Bilbao			
	Bº Sarriena, s/n 48940 LEIOA Tfno.: 94 601 20 00 Fax: 94 601 75 00	Educación Infantil	CSJ
		Educación Primaria	CSJ
		Educación Social	CSJ
Facultad de Bellas Artes			
	Bº Sarriena, s/n 48940 LEIOA Tfno.: 94 601 20 00 Fax: 94 601 33 77	Arte	AH
		Conservación y Restauración de Bienes Culturales	AH
		Creación y Diseño	AH

CAMPUS DE BIZKAIA

CENTROS		GRADOS	RAMA
Facultad de Ciencia y Tecnología			
<p>Bº Sarriena, s/n 48940 LEIOA Tfno.: 94 601 20 00 Fax: 94 601 35 00</p>	Biología	C	
	Bioquímica y Biología Molecular	C	
	Biotecnología	C	
	Física	C	
	Física + Ingeniería Electrónica	C + IA	
	Geología	C	
	Ingeniería Electrónica	IA	
	Ingeniería Química	IA	
	Matemáticas	C	
	Química	C	
Facultad de Ciencias Sociales y de la Comunicación			
<p>Bº Sarriena, s/n 48940 LEIOA Tfno.: 94 601 20 00 Fax: 94 601 34 00</p>	Ciencia Política y Gestión Pública	CSJ	
	Comunicación Audiovisual	CSJ	
	Periodismo	CSJ	
	Publicidad y Relaciones Públicas	CSJ	
	Sociología	CSJ	
Facultad de Derecho - Sección Bizkaia			
<p>Bº Sarriena, s/n 48940 LEIOA Tfno.: 94 601 20 00</p>	Derecho	CSJ	

CAMPUS DE BIZKAIA

CENTROS		GRADOS	RAMA
Facultad de Economía y Empresa			
	C/ Elcano, 21 - 48008 BILBAO Tfno.: 94 601 20 00 Fax: 94 601 76 00	Gestión de Negocios	CSJ
	Avda. Lehendakari Agirre, 83 48015 BILBAO Tfno.: 94 601 20 00 Fax: 94 601 36 00	Administración y Dirección de Empresas	CSJ
Administración y Dirección de Empresas + Derecho		CSJ	
Economía		CSJ	
Fiscalidad y Admón. Pública		CSJ	
Marketing		CSJ	
Facultad de Medicina y Enfermería			
	Bº Sarriena, s/n - 48940 LEIOA Tfno.: 94 601 20 00 Fax: 94 601 33 00	Enfermería	CS
	Bº Sarriena, s/n - 48940 LEIOA Tfno.: 94 601 20 00 Fax: 94 601 34 00	Fisioterapia	CS
Medicina		CS	
Odontología		CS	
Facultad de Relaciones Laborales y Trabajo Social			
	Bº Sarriena, s/n - 48940 LEIOA Tfno.: 94 601 20 00 Fax: 94 601 22 77	Relaciones Laborales y Recursos Humanos	CSJ

CENTRO ADSCRITO - CAMPUS DE BIZKAIA

CENTRO	GRADOS	RAMA
E.U. de la Cámara de Comercio, Industria y Navegación de Bilbao Ldo. Poza, 17 48011 BILBAO Tfno.: 94 4702484 Fax: 94 415 36 24	Gestión de Empresas y Marketing	CSJ

La solicitud de ingreso para este centro debe efectuarse directamente en la secretaría del mismo en las fechas que ellos señalen.

Ramas de conocimiento: C Ciencias
CS Ciencias de la Salud
CSJ Ciencias Sociales y Jurídicas
IA Ingeniería y Arquitectura
AH Artes y Humanidades

CAMPUS DE GIPUZKOA

CENTROS		GRADOS	RAMA
Escuela de Ingeniería de Gipuzkoa			
	Plaza de Europa, 1 20018 DONOSTIA-SAN SEBASTIÁN Tfno.: 943 01 80 00 Fax: 943 01 71 30	Arquitectura Técnica	IA
		Ingeniería Civil	IA
		Ingeniería Eléctrica	IA
		Ingeniería Electrónica Industrial y Automática	IA
	Ingeniería Mecánica	IA	
	Avda. Otaola, 29 20600 EIBAR Tfno.: 943 03 80 00 Fax: 943 03 31 10	Ingeniería de Energías Renovables	IA
Escuela Técnica Superior de Arquitectura			
	Pza. Oñati, 2 20018 DONOSTIA-SAN SEBASTIÁN Tfno.: 943 01 80 00 Fax: 943 01 51 70	Fundamentos de Arquitectura	IA
Facultad de Derecho			
	Pº Manuel Lardizabal, 2 20018 DONOSTIA-SAN SEBASTIÁN Tfno.: 943 01 80 00 Fax: 943 01 52 90	Criminología	CSJ
		Derecho	CSJ
Facultad de Economía y Empresa			
	Pza. de Oñati, 1 20018 DONOSTIA-SAN SEBASTIÁN Tfno.: 943 01 80 00 Fax: 943 01 83 60	Administración y Dirección de Empresas	CSJ

CAMPUS DE GIPUZKOA

CENTROS		GRADOS	RAMA
Facultad de Educación, Antropología y Filosofía			
<p>Avda. Tolosa, 70 20018 DONOSTIA-SAN SEBASTIÁN Tfno.: 943 01 80 00 Fax: 943 01 54 70</p>	Antropología Social	CSJ	
	Educación Social	CSJ	
	Filosofía	AH	
	Pedagogía	CSJ	
<p>Pza. de Oñati, 3 20018 DONOSTIA-SAN SEBASTIÁN Tfno.: 943 01 80 00 Fax: 943 01 84 57</p>	Educación Infantil	CSJ	
	Educación Primaria	CSJ	
Facultad de Informática			
<p>Pº Manuel Lardizabal, 1 20018 DONOSTIA-SAN SEBASTIÁN Tfno.: 943 01 80 00 Fax: 943 01 55 90</p>	Ingeniería Informática	IA	
Facultad de Medicina y Enfermería			
<p>Pº Dtor. José Beguiristain, 105 20014 DONOSTIA-SAN SEBASTIÁN Tfno.: 943 01 80 00 Fax: 943 01 73 30</p>	Enfermería	CS	
Facultad de Psicología			
<p>Avda. Tolosa, 70 20018 DONOSTIA-SAN SEBASTIÁN Tfno.: 943 01 80 00 Fax: 943 01 56 70</p>	Psicología	CS	
Facultad de Químicas			
<p>Pº Manuel Lardizabal, 3 20018 DONOSTIA-SAN SEBASTIÁN Tfno.: 943 01 80 00 Fax: 943 01 52 70</p>	Química	C	

CENTRO ADSCRITO - CAMPUS DE GIPUZKOA

CENTRO	GRADOS	RAMA
<p>E. de Ingeniería en Alternancia de la Fundación para la Formación Técnica en Máquina Herramienta (IMH) Azkue auzoa, 1 20870 ELGOIBAR Tel.: 943 74 41 32 Fax: 943 74 41 53</p>	<p>Ingeniería en Innovación de Procesos y Productos</p>	<p>IA</p>

La solicitud de ingreso para este centro debe efectuarse directamente en la secretaría del mismo en las fechas que ellos señalen.

Ramas de conocimiento:

C	Ciencias
CS	Ciencias de la Salud
CSJ	Ciencias Sociales y Jurídicas
IA	Ingeniería y Arquitectura
AH	Artes y Humanidades

5

INFORMACIÓN GENERAL

OFICINAS DEL NEGOCIADO DE ACCESO

Centro de Información Álava

c/ Comandante Izarduy, 2
Vitoria-Gasteiz
Tfno.: 945 01 44 44

Centro de Información Gipuzkoa

Edificio Ignacio Maria Barriola - Plaza Elhuyar, 1
Donostia- San Sebastián
Tfno.: 943 01 82 22

Centro de Información Bizkaia

- Sección de Alumnos (Negociado de Acceso)
Edificio Aulario I - Planta Baja
Leioa
Tfno.: 946 01 55 55
- Larrako-etxea
Avda. Lehendakari Agirre, 83
48015 Bilbao
Tfno.: 946 01 38 98

e-mail: acceso@ehu.eus

Dirección de Internet: www.ehu.eus/es/web/sarrera-acceso

ALGUNOS SERVICIOS DE LA UPV/EHU

- Actividades culturales
- Alojamiento
- Atención a personas con discapacidades
- Atención al alumnado en centros penitenciarios
- Asesoramiento Educativo (SAE-HELAZ)
- Biblioteca
- Calidad y Evaluación Institucional
- Campus Virtual
- Centro de Empleo
- Clínica Odontológica
- Coro Universitario
- Cursos de Verano
- Deportes
- Editorial

- Evaluación Docente
- Guardería
- Museo de Historia de la Medicina
- Oficina de Comunicación
- Oficina de Información Juvenil
- Orientación Universitaria (SOU)
- Psicología Aplicada
- Registro General
- Servicios de las Tecnologías de la Información y las Comunicaciones
- Transporte

Información sobre estos servicios en: www.ehu.es

BECAS

El **Gobierno Vasco** convoca becas de carácter general para estudiantes universitarios con vecindad administrativa en el País Vasco. Las solicitudes deberán realizarse en la sede electrónica del Departamento de Educación del Gobierno Vasco, y entregar en la secretaría del centro donde se está matriculado.

Se convoca también la beca de excelencia académica para reconocer y premiar al alumnado universitario de alto rendimiento. Quienes se matriculen en la universidad por primera vez, deberán haber obtenido una nota media igual o superior a 9 puntos en los estudios de acceso. Una vez impresa la solicitud deberá entregarse en la Dirección de Universidades de Gobierno Vasco (Zuzenean).

El **Ministerio de Educación, Cultura y Deporte** convoca becas de carácter general, dirigidas a estudiantes de todo el Estado, excepto CAV. La solicitud deberá realizarse a través de la sede electrónica del Ministerio y entregar en la secretaría del centro el justificante que acredite que la beca ha sido correctamente presentada, en el plazo y por el procedimiento indicado en la misma.

NEGOCIADO DE BECAS	
Aulario I, planta baja Barrio Sarriena, s/n 48940 LEIOA Tfno.: 94 601 58 18	Larrako-Etxea Avenida Lehendakari Agirre, 83 48015 BILBAO Tfno.: 94 601 38 98
becas@ehu.es	

PRECIOS PÚBLICOS

Los precios públicos para las enseñanzas de GRADO y curso 2015/16 se publicaron en el BOPV 14.07.2015, regulados en la Orden de 9 de julio de 2015.

El importe del precio de las asignaturas se calcula multiplicando el precio del crédito, atendiendo al índice de experimentalidad de las enseñanzas de que se trate por el número de créditos asignados a la asignatura.

Precios 2015/16

DENOMINACIÓN ESTUDIOS DE GRADO	Índice Experimental	Precio Crédito	Precio Curso
Biología, Bioquímica y Biología Molecular, Biotecnología, Ciencia y Tecnología de los Alimentos, Ciencias Ambientales, Enfermería, Farmacia, Fisioterapia, Geología, Medicina, Nutrición Humana y Dietética, Odontología, Química.	1	19,84€	1.190,4€
Arte, Ciencias de la Actividad Física y del Deporte, Conservación y Restauración de Bienes Culturales, Creación y Diseño, Física, Fundamentos de Arquitectura, Ingeniería Ambiental, Ingeniería Civil, Ingeniería de Tecnología de Minas y Energía, Ingeniería Eléctrica, Ingeniería Electrónica, Ingeniería Electrónica Industrial y Automática, Arquitectura Técnica, Ingeniería en Energías Renovables, Ingeniería en Geomática y Topografía, Ingeniería en Organización Industrial, Ingeniería en Tecnología Industrial, Ingeniería Informática, Ingeniería Informática de Gestión y Sistemas de Información, Marina, Ingeniería Mecánica, Náutica y Transporte Marítimo, Ingeniería Química, Ingeniería Química Industrial, Ingeniería en Tecnología de Telecomunicación, Psicología, Traducción e Interpretación.	2	19,19€	1151,4€
Administración y Dirección de Empresas, Comunicación Audiovisual, Economía, Educación Infantil, Educación Primaria, Educación Social, Fiscalidad y Administración Pública, Geografía y Ordenación del Territorio, Gestión de Negocios, Marketing, Matemáticas, Pedagogía, Publicidad y Relaciones Públicas, Trabajo Social.	3	14,39€	863,4€
Antropología Social, Ciencia Política y Gestión Pública, Criminología, Derecho, Estudios Ingleses, Estudios Vascos, Filosofía, Historia, Historia del Arte, Filología, Periodismo, Relaciones Laborales y Recursos Humanos, Sociología.	4	14,08€	844,8€

- Apertura de expediente: 27,34 €.
- Tarjeta de identidad: 6,19 €.
- Seguro Escolar: 1,12 €.

De acuerdo con lo que cada curso establece la Orden de Precios Públicos, existen exenciones en el precio de la matrícula por los siguientes conceptos:

- Matrícula de honor en la calificación global de bachillerato (para estudiantes de 1.^{er} grado).
- Familia numerosa.
- Víctima de terrorismo y familiar de víctima de terrorismo.
- Familia que tenga algún miembro discapacitado.
- Víctima de violencia de género.



**Informazio eta
kontsultetarako telefonoak**

Teléfonos de
información y consultas

ARABA/ÁLAVA
945 014 444

BIZKAIA
946 015 555

GIPUZKOA
943 018 222